

มารู้จักกับ...

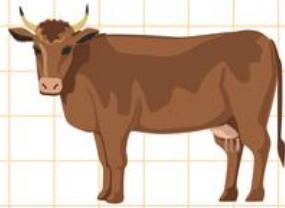


# โรคผิวหนัง-ตุ่ม (Lumpy Skin Disease : LSD)

ไน้ค - กระบือ



[idealdd]



# LSD คืออะไร?

โรคล้มปี-สกินไนโค-กระบือ

หรือ Lumpy Skin Disease (LSD)

- เป็นโรคประจำถิ่นของแอฟริกาและตะวันออกกลาง
- เกิดจากเชื้อไวรัสฝีดาษในตระกูล Capripoxvirus
- เป็นโรคที่ติดต่อไนโค-กระบือ ไม่ติดต่อสู่มนุษย์
- แผลเป็นพาหะนำโรคได้แก่ แมลงวันคอก เห็บ และยุง
- สัตว์ป่วยจะจับเชื้อทาง **สะเก็ดแผล น้ำมูก น้ำตา น้ำเชื้อ น้่านม**

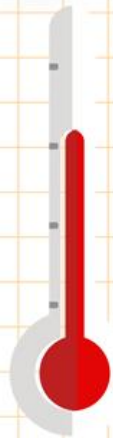
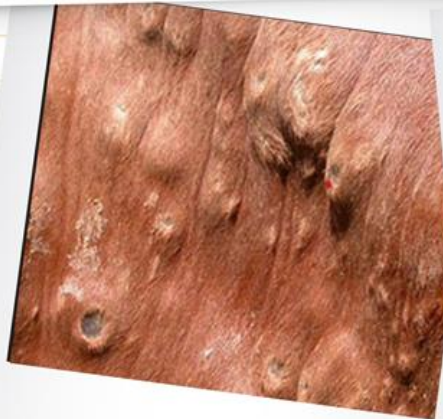
2

มารู้จักกับ... โรคล้มปี-สกิน ไนโค-กระบือ LSD

[idealdd]

# อาการของโรค LSD

โค-กระบือ มีไข้สูง 41 องศา ซึม เบื่ออาหาร  
มีตุ่มแข็ง มีสะเก็ด หรือมีต่อมน้ำเหลืองโตขึ้น



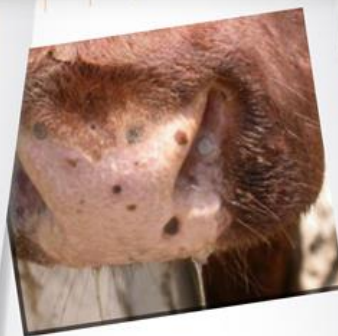
3

มารู้จักกับ... โรคล้มปี-สกิน ในโค-กระบือ LSD

[idealdd]

# อาการของโรค LSD

บางครั้งมีก้อนเนื้อในจมูก ปาก และตา ทำให้โค-กระบือ  
มีน้ำมูกข้น น้ำลายไหล น้ำตาไหล



4

มารู้จักกับ... โรคล้มปี-สกิน ในโค-กระบือ LSD

[idealdd]

# การติดต่อของโรค LSD

เกิดจาก...

แมลงเป็นพาหะนำโรค  
ได้แก่ แมลงวันคอก  
เห็บ และยุง

โค-กระบือที่ป่วย  
จะขับเชื้อทาง  
สะเก็ดแผล น้ำมูก  
น้ำตา น้ำเชื้อ น้่านม

ติดต่อผ่านการกินอาหาร  
ที่ปนเปื้อนเชื้อ  
อาจเกิดขึ้นได้  
หรือการใช้เข็มฉีดยา  
ร่วมกับสัตว์ที่ป่วย

“เชื้อมีความทนทานต่อสภาพแห้งและเย็น แต่จะถูกทำลายที่  
อุณหภูมิ 55°C เป็นเวลา 2 ชม., 65°C เป็นเวลา 30 นาที”

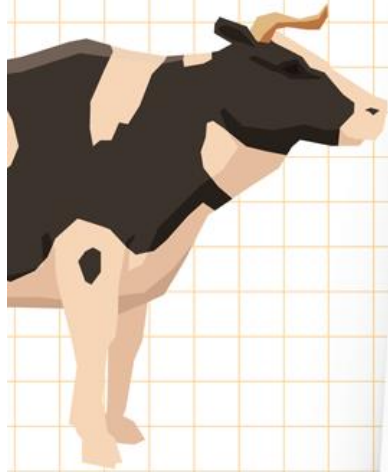
**ย้ำๆ เป็นโรคที่ไม่ติดต่อสู่คน**

5

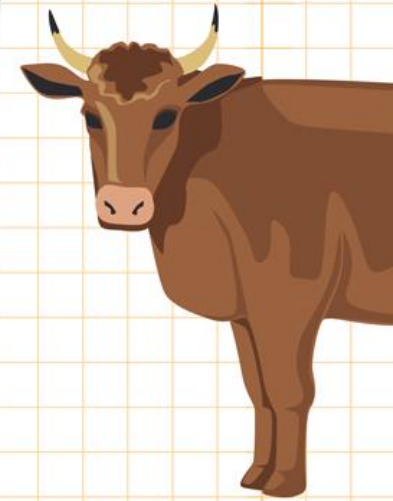
มารู้จักกับ... โรคล้มปี-สกิน ในโค-กระบือ LSD

[idealdd]

# ปัจจัยเสี่ยงของโรค LSD



“โคทุกช่วงอายุ  
และทุกสายพันธุ์  
มีความไวต่อโรค  
แต่อาการจะรุนแรง  
ในลูกสัตว์ หรือสัตว์อ่อนแอ ”



6

มารู้จักกับ... โรคล้มปี-สกิน ในโค-กระบือ LSD

[idealdd]

# การป้องกันโรค LSD



- แยกสัตว์ป่วยที่แสดงอาการ เพื่อรักษา และลดการแพร่โรคในฝูง
- ควบคุมและกำจัดแมลงพาหะ เช่น กางมุ้ง ยาลดแมลงรบกวนสัตว์ ยาฆ่าแมลงพ่น บริเวณคอกในฟาร์ม
- ฝ้าระวังทางอากาศในสัตว์ **แจ้งโรคเร็วรักษาไว** ลดความสูญเสียในฟาร์ม
- ห้ามเคลื่อนย้ายสัตว์ป่วย ออกนอกพื้นที่

มารู้จักกับ... โรคล้มปี-สกิน ในโค-กระบือ LSD

[idealdd]

# การรักษาโรค LSD

ไม่มีวิธีรักษาเฉพาะ รักษาตามอาการ  
เช่น ให้ยาลดไข้ ยาลดอักเสบ ยาปฏิชีวนะ ป้องกันการติดเชื้อแทรกซ้อน  
วิตามินบำรุงร่างกาย ตามคำแนะนำของสัตวแพทย์

ในประเทศที่ปลอดโรค แนะนำให้ทำลายสัตว์ป่วย เนื่องจากโรค  
อาจส่งผลกระทบต่อระบบสืบพันธุ์ และคุณภาพของผลผลิต

8

มารู้จักกับ... โรคล้มปี-สกิน ในโค-กระบือ LSD

[idealdd]



# หากพบโค-กระป๋องป่วยตายผิดปกติ หรือมีอาการตามโรค LSD

แจ้งเจ้าหน้าที่กรมปศุสัตว์ในพื้นที่ทันที  
หรือติดต่อที่สายด่วนแจ้งโรคระบาด  
กรมปศุสัตว์

**063 - 225 - 6888**

9

มารู้จักกับ... โรคล้มปี-สกิน ในโค-กระป๋อง LSD

[idealdd]