

A collage of farm animals. The top half shows a group of white cows and water buffaloes in a field. The bottom left shows a group of ducks in a pen. The bottom center shows two pigs, one pink and one black and white, in a pen. The bottom right shows a brown rooster and a smaller chicken in a field.

หลักการผลิตสัตว์เบื้องต้น

สำนักงานปศุสัตว์จังหวัดเชียงใหม่

การเปลี่ยนแปลง

อดีต

- หาอาหารจากพืชและสัตว์ในธรรมชาติ
- อาหารในธรรมชาติเริ่มลดลง
- จำนวนมนุษย์เพิ่มมากขึ้น
- การหาอาหารยากขึ้น
- เริ่ม เพาะปลูกพืช
- ต้อนสัตว์มากักขังไว้เป็นอาหาร

ปัจจุบัน

- มีการปรับปรุงพันธุ์สัตว์
- พัฒนาด้านอาหารสัตว์
- พัฒนาการเลี้ยงและการสุขาภิบาล
- ผลิตสัตว์ได้ปริมาณมาก
- บริโภคและจำหน่ายเป็นรายได้

เลี้ยงแล้วได้อะไร

- ให้อาหาร เช่น ไข่ เนื้อ
- ช่วยเพิ่มรายได้แก่ครอบครัว
- ให้ปุ๋ยคอกนำไปใช้ประโยชน์ต่าง ๆ
- สัตว์จะช่วยกินเศษผัก เศษหญ้า เศษอาหาร ขี้วัวเปลือกในนา
- เป็นการฝึกนิสัยการทำงานให้กับเด็ก
- เป็นการใช้เวลาว่างให้เป็นประโยชน์
- เป็นทุนสำรองของครอบครัวยามขาดแคลน

นิสัยและลักษณะของผู้เลี้ยงสัตว์

- รักสัตว์
- รู้จักศึกษาหาความรู้เพื่อนำมาปรับปรุงการเลี้ยงสัตว์ของตนเอง
- อุตุน และใจเย็น
- ขยัน ไม่กลัวงานหนัก
- ตรงต่อเวลา
- ไม่มีโรคประจำตัวที่ขัดขวางการเลี้ยงสัตว์
- สนใจข่าวสารที่เกี่ยวข้องกับการเลี้ยงสัตว์อยู่เสมอ



การเริ่มต้นเลี้ยงสัตว์

- ศึกษาความรู้เกี่ยวกับสัตว์ที่จะเลี้ยง
- จัดเตรียมคอก เสา หรือ โรงเรือนที่อยู่อาศัยของสัตว์
- จัดหาอุปกรณ์การเลี้ยงให้พร้อม
- จัดหาพันธุ์สัตว์ลักษณะดี แข็งแรง ไม่ป่วยเป็นโรค
- ถ่ายพยาธิ ฉีดวัคซีน ตามเวลาที่กำหนด
- เอาใจใส่ดูแลต้องรีบแก้ไขเมื่อพบสิ่งผิดปกติ
- เพิ่มความระมัดระวังในการป้องกันโรค เมื่อพบสัตว์เลี้ยงในชุมชนเกิดโรคระบาด
- ศึกษาตลาดสัตว์และอาหารสัตว์
- ขอคำแนะนำและความช่วยเหลือจากเจ้าหน้าที่ปศุสัตว์จากเมื่อเกิดปัญหาที่ไม่สามารถแก้ไขเองได้

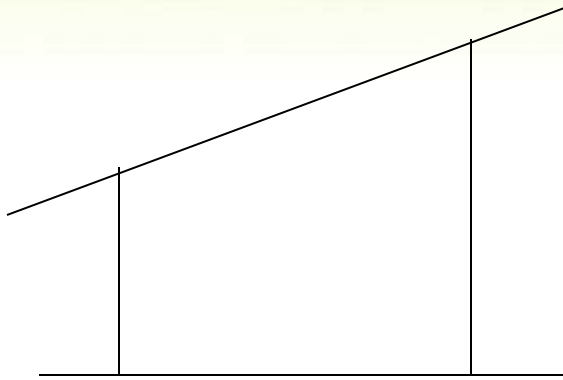
โรงเรียนเลี้ยงสัตว์

สภาพของโรงเรียนที่เหมาะสม ทำให้สัตว์อยู่สบายควรมีลักษณะดังนี้

1. กันแดด ลม ฝน ได้ดี
2. อากาศระบายดี เย็นสบาย ลมไม่โกรกหรือฝนสาด
3. ป้องกันศัตรูต่าง ๆ เช่น นก หนู แมว ได้
4. รักษาความสะอาดง่าย ไม่เป็นที่น้ำขังและ ไม่รกรุงรัง
5. ห่างจากที่อยู่อาศัยพอสมควร
6. เป็นแบบที่สร้างง่าย ราคาถูก หรือใช้วัสดุที่หาได้ง่ายในท้องถิ่น
8. ควรมีอุปกรณ์ต่าง ๆ ที่จำเป็นสำหรับการเลี้ยงสัตว์แต่ละประเภทไม่ปะปนกัน

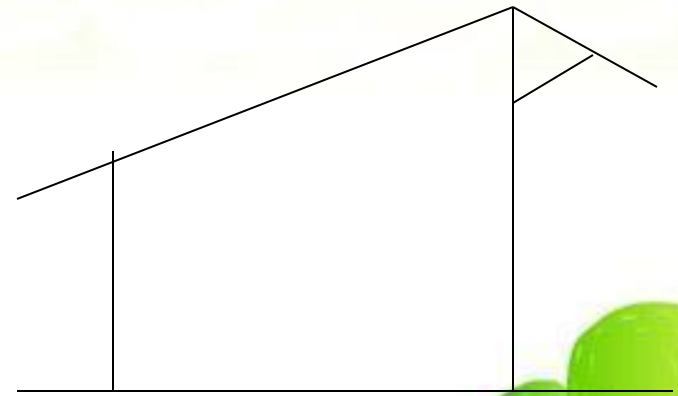
แบบโรงเรียนเลี้ยงสัตว์

แบบเพิงหมาแหงน



สร้างง่ายที่สุด ลงทุนต่ำ แต่กันลม
และฝนได้ไม่ดีเท่าที่ควร

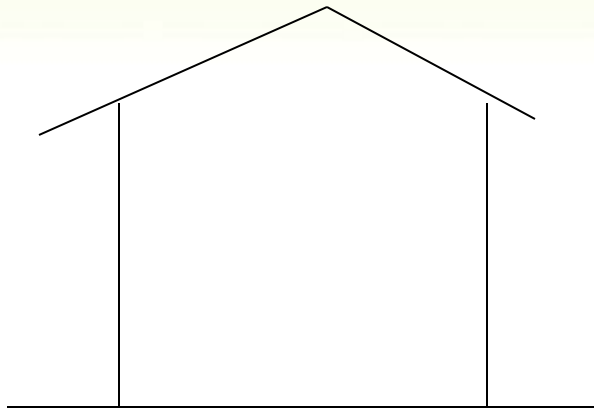
แบบเพิงหมาแหงนกลาย



สร้างง่าย ประหยัด กันลมและฝนได้ดี
กว่าเพิงหมาแหงน

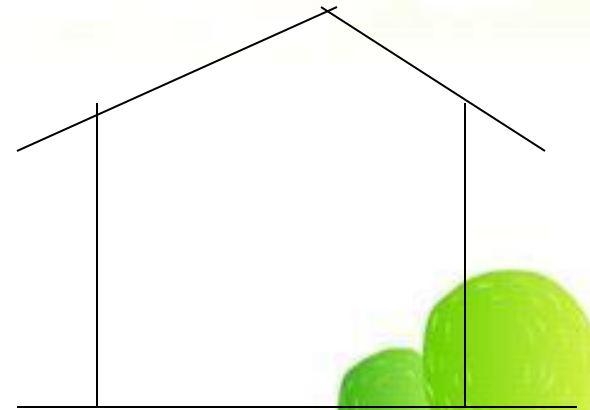
แบบโรงเรียนเลี้ยงสัตว์

แบบหน้าจั่ว



กันลมและฝนได้ดีกว่าเพิงหมาแหงน
การระบายอากาศดีพอสมควร

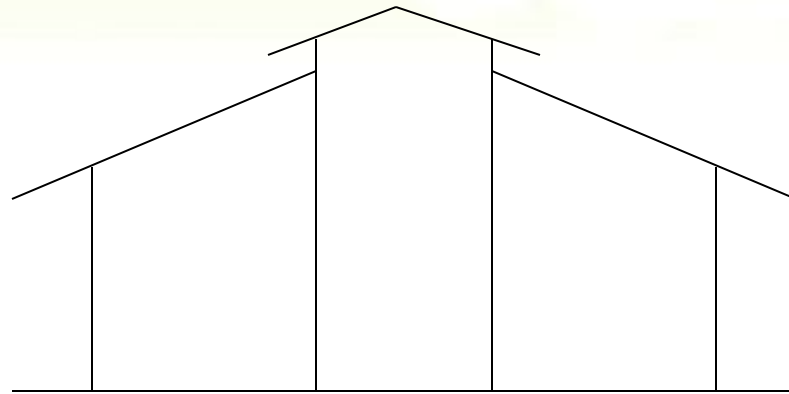
แบบหน้าจั่วกลาย



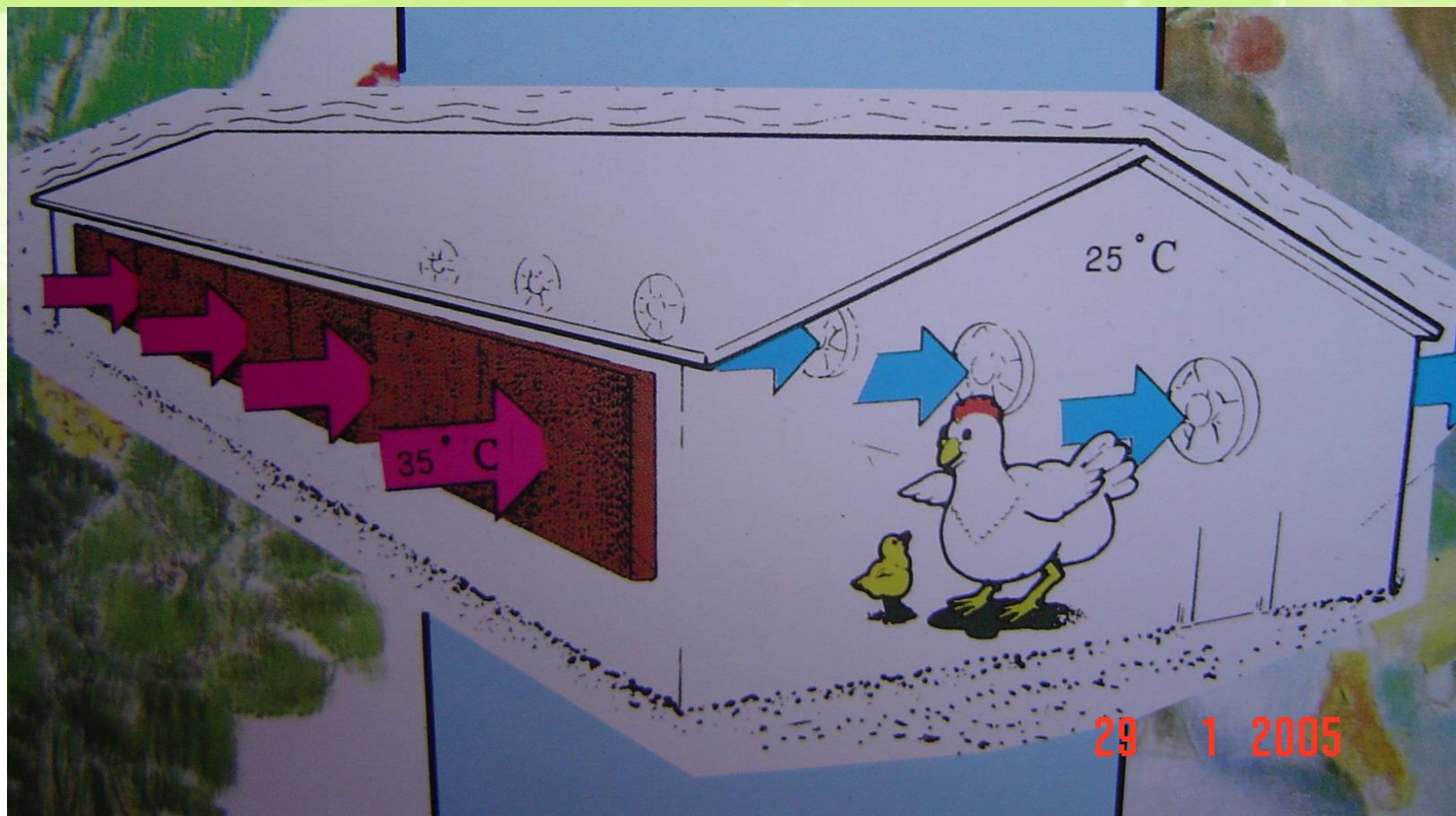
การระบายอากาศภายในโรงเรียน
ดีกว่าเพิงหมาแหงนและแบบหน้าจั่ว

แบบโรงเรียนเลี้ยงสัตว์

แบบหน้าจั่ว 2 ชั้น



การระบายอากาศดีที่สุดในแต่ละห้อง
และต้องอาศัยฝีมือช่าง



โรงเรือนระบบปิด



บ่อน้ำยาม้าเชอหน้าฟาร์ม

การผสมพันธุ์และการปรับปรุงพันธุ์สัตว์

การผสมพันธุ์

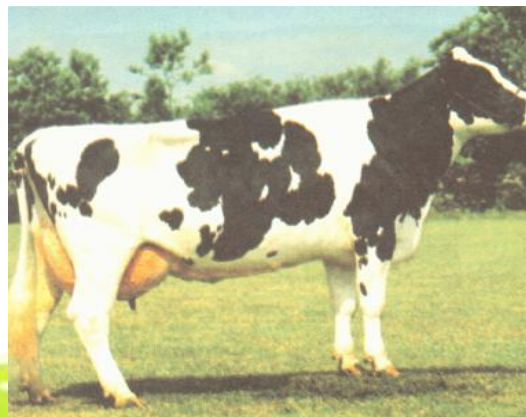
- เพิ่มจำนวนสัตว์
- ได้สัตว์พันธุ์แท้

การปรับปรุงพันธุ์

- สัตว์ลักษณะดีขึ้น
- ให้เนื้อ นม ไข่ มากขึ้น
- ได้สัตว์พันธุ์แท้
หรือมีเลือดพันธุ์แท้

วิธีการปรับปรุงพันธุ์แบบง่าย ๆ

- คัดเลือกพ่อแม่พันธุ์ที่มีลักษณะ
สมบูรณ์ แข็งแรง ทนต่อโรค
- นิัยการเลี้ยงลูกที่ดี เช่น ไม่จิกไข่



การตลาด

- การซื้อขายผลิตภัณฑ์ที่ผลิตขึ้น หมายถึงการซื้อขายสัตว์ ผลิตภัณฑ์จากสัตว์ เช่น ไข่ นม
- ผู้เลี้ยงสัตว์ต้องมีความรู้เกี่ยวกับตลาดไว้บ้าง เพื่อไม่ให้ถูกพ่อค้ากดราคา
- รวมตัวกันเป็นกลุ่ม หรือสหกรณ์ เพื่อให้มีอำนาจต่อรองกับพ่อค้า
- ติดตามข่าวสารทางการตลาด เพื่อช่วยในการวางแผนการผลิตให้สอดคล้องกับภาวะการตลาด