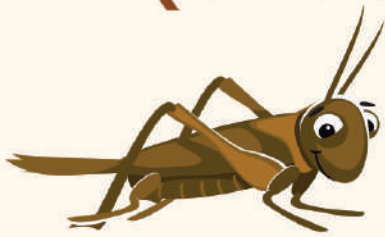


การปฏิบัติทางการเกษตรที่ดี สำหรับฟาร์มจิ้งหรีด (มกษ.8202-2560)



องค์การอาหารและเกษตร

แห่งสหประชาชาติ หรือ เอฟเอโอ (Food and

Agriculture Organization of the United Nations; FAO) ได้ส่งเสริมให้คนหันมาบริโภคแมลงหลายชนิด รวมทั้งจิ้งหรีดซึ่งเป็นแมลงที่บริโภคได้และถือเป็นความหวังสำคัญต่อการพัฒนาความมั่นคงทางอาหารของโลก เนื่องจากเป็นแหล่งโปรตีนทางเลือกใหม่ที่มีราคาถูกและสามารถหาได้ง่ายในท้องถิ่น

รัฐบาลไทยจึงได้เล็งเห็นว่าประเทศไทยมีศักยภาพและมีความชำนาญในการเพาะเลี้ยงแมลงในเชิงพาณิชย์ เช่น จิ้งหรีด ตั๊กแตน หนอนไหม และแมงดา และได้มีการส่งเสริมให้เกษตรกรเลี้ยงจิ้งหรีด เนื่องจากเป็นแมลงที่เลี้ยงง่าย ใช้พื้นที่และน้ำน้อยในการเลี้ยง รวมทั้งไม่ต้องใช้เทคโนโลยีและต้นทุนในการเลี้ยงที่สูง จึงเหมาะสมกับพื้นที่แห้งแล้งหรือพื้นที่ชนบท ทำให้เป็นการเพิ่มรายได้ให้แก่เกษตรกรในช่วงหลังการทำนาหรือในช่วงฤดูแล้ง

กระทรวงเกษตรและสหกรณ์ โดย สำนักกำหนดมาตรฐาน มกษ. จึงได้ร่วมกับหน่วยงานที่เกี่ยวข้องจัดทำมาตรฐานสินค้าเกษตร เรื่อง การปฏิบัติทางการเกษตรที่ดีสำหรับฟาร์มจิ้งหรีด (มกษ.8202-2560) เป็นมาตรฐานทั่วไป เพื่อสร้างความเชื่อมั่นของผู้บริโภคต่อความปลอดภัยของผลิตผลจากจิ้งหรีด โดยมีกรมปศุสัตว์เป็นหน่วยงานรับผิดชอบในการตรวจรับรองตามมาตรฐานฟาร์มจิ้งหรีด (มกษ.8202-2560) เพื่อรองรับการยกระดับมาตรฐานฟาร์มเลี้ยงจิ้งหรีด



มาตรฐานดังกล่าวมีข้อกำหนดที่สำคัญ ได้แก่

องค์ประกอบฟาร์ม :



ตั้งอยู่ในพื้นที่ที่เหมาะสมไม่มีความเสี่ยงต่อการปนเปื้อนอันตราย มีการวางผังฟาร์มที่ดี และจัดพื้นที่เป็นสัดส่วนอย่างชัดเจน เหมาะสมตามวัตถุประสงค์ โรงเรือนและบ่อเลี้ยงจิ้งหรีด สร้างด้วยวัสดุที่แข็งแรง ง่ายต่อการทำความสะอาด และบำรุงรักษา

การจัดการฟาร์ม :



คู่มือปฏิบัติงาน
ภายในฟาร์ม

มีคู่มือการปฏิบัติงานประจำฟาร์มที่แสดงรายละเอียดการปฏิบัติงานที่สำคัญ ภายในฟาร์ม มีการคัดเลือกพันธุ์จิ้งหรีดที่มีคุณภาพ มีการเตรียมบ่อเลี้ยงจิ้งหรีดโดยใช้วัสดุ หลบซ่อนตัวที่สะอาด ภาชนะและวัสดุที่ใช้อย่างต้องสะอาด และบุคลากรที่ทำหน้าที่เลี้ยงจิ้งหรีด ต้องมีความรู้และได้รับการฝึกอบรม เพื่อให้เลี้ยงจิ้งหรีดได้อย่างถูกต้อง

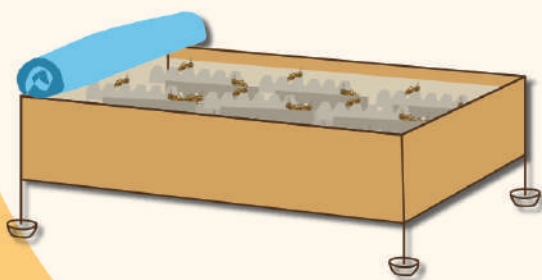
การคัดเลือกพันธุ์จิ้งหรีด



การจัดการอาหารและน้ำ



การทำความสะอาด และบำรุงรักษาโรงเรือน



สุขภาพสัตว์ :

มีการป้องกันและฆ่าเชื้อโรค อุปกรณ์ และบุคคลก่อนเข้า-ออกจากฟาร์ม รวมทั้งการบำบัดโรคสัตว์ให้อยู่ภายใต้ความดูแลของสัตวแพทย์



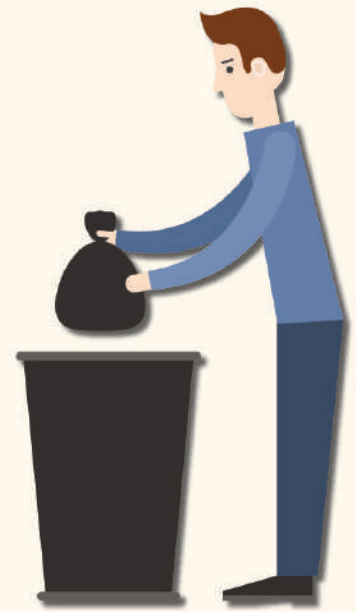
มีการป้องกันและฆ่าเชื้อโรค

กรณีเกิดโรคระบาด



สิ่งแวดล้อม :

กำจัดหรือจัดการขยะมูลฝอย ของเสีย และมูลจิ้งหรีด ด้วยวิธีการที่เหมาะสมและถูกสุขลักษณะ



การบันทึกข้อมูล :

มีการบันทึกข้อมูลผลการปฏิบัติงาน ในขั้นตอนที่สำคัญในการจัดการฟาร์มที่มีผลต่อสุขภาพ ผลผลิตและการควบคุมโรค โดยให้เก็บรักษาบันทึก เป็นเวลาอย่างน้อย 3 ปี



Scan QR Code

คู่มือ การปฏิบัติทางการเกษตรที่ดี
สำหรับ ฟาร์มจิ้งหรีด

