



โครงการคลินิกเกษตรเคลื่อนที่ในพระราชานุเคราะห์
สมเด็จพระบรมโอรสาธิราชฯ สยามมกุฎราชกุมาร
การเลี้ยงไก่พื้นเมือง



กองงานพระราชดำริและกิจการพิเศษ
กรมปศุสัตว์ กระทรวงเกษตรและสหกรณ์



พันธุ์ไก่พื้นเมือง

1. ไก่ประตูทางดำเชียงใหม่ อายุให้ไข่ ฟองแรก 183 วัน ผลผลิตไข่ 135 ฟอง/แม่/ปี น้ำหนักตัวให้ไข่ฟองแรก 2,037 กรัม และน้ำหนักตัวอายุ 16 สัปดาห์ 1,621 กรัม



2. ไก่เหลืองหางขาวบิรินทร์บุรี

อายุให้ไข่ฟองแรก 189 วัน ผลผลิตไข่ 113 ฟอง/แม่/ปี น้ำหนักตัวให้ไข่ฟองแรก 1,937 กรัม และน้ำหนักตัวอายุ 16 สัปดาห์ 1,530 กรัม



3. ไก่แดงสุราษฎร์ อายุให้ไข่ฟองแรก 192 วัน ผลผลิตไข่ 109 ฟอง/แม่/ปี น้ำหนักตัวให้ไข่ฟองแรก 1,843 กรัม และน้ำหนักตัวอายุ 16 สัปดาห์ 1,504 กรัม



4. ไก่ซีท่าพระ

อายุให้ไข่ฟองแรก 224 วัน ผลผลิตไข่ 116 ฟอง/แม่/ปี น้ำหนักตัวให้ไข่ฟองแรก 1,706 กรัม และน้ำหนักตัวอายุ 16 สัปดาห์ 1,507 กรัม

5. ไก่ดำภูพาน 1

เพศผู้ น้ำหนักตัวเต็มวัยเฉลี่ย 2.5 - 3.0 กิโลกรัม มีความสมบูรณ์พันธุ์แข็งแรงทนทานต่อสภาพแวดล้อมได้ดี

เพศเมีย น้ำหนักตัวเต็มวัยเฉลี่ย 1.5-2.0 กิโลกรัม เริ่มออกไข่เมื่ออายุ 21-22 สัปดาห์ ให้ไข่ 3-4 ชุด/ปี ชุดละ 10-15 ฟอง/ตัว เปลือกไข่สีน้ำตาล มีความทนทานต่อโรคระบาด สามารถฟักไข่และเลี้ยงลูกได้เอง



6. ไก่เบตง น้ำหนักตัวเมื่อให้ไข่ฟองแรก 1,690 กรัม น้ำหนักตัวเมื่อโตเต็มที่ เพศผู้ 2,500 กรัม เพศเมีย 2,000 กรัม ผลผลิตไข่ 63 ฟอง/ตัว/ปี ไก่เบตงมีเนื้อเหนียวนุ่ม รสชาติอร่อย นิยมทำเป็นไก่สับ ไก่หนึ่ง ไก่ต้มเครื่องยาจีน ข้าวมันไก่



7. ไก่แม่ฮ่องสอน ลักษณะทั่วไปของไก่พันธุ์นี้คล้ายกับไก่ป่า คาดว่าเป็นไก่ที่มีต้นพันธุ์มาจากไก่ป่า ให้ไข่ฟองแรกเมื่ออายุ 159 วัน น้ำหนักตัว 918 กรัม น้ำหนักตัวที่อายุ 20 สัปดาห์ 986.41 กรัม ผลผลิตไข่ 81 ฟอง/ตัว/ปี



8. ไก่ซีฟ้า เป็นไก่พื้นเมือง ในท้องถิ่นที่ชาวไทยภูเขาในเขตอำเภอแม่ฟ้าหลวง อำเภอเทิง อำเภอเวียงแก่น จังหวัดเชียงราย เลี้ยงกันในหมู่บ้านต่างๆ ในเขตที่สูงอายุให้ไข่ฟองแรก 178 วัน น้ำหนักตัว 1,526 กรัม น้ำหนักตัวที่อายุ 16 สัปดาห์ 1,086 กรัม ผลผลิตไข่ 84 ฟอง/ตัว/ปี



9. ไก่ฟ้าหลวง เป็นไก่พื้นเมือง ในท้องถิ่นที่ชาวเขาในเขตอำเภอแม่ฟ้าหลวง จังหวัดเชียงราย เลี้ยงกันในหมู่บ้านต่างๆ ในเขตที่สูง ให้ไข่ฟองแรกเมื่ออายุ 178 วัน น้ำหนักตัว 1,526 กรัม น้ำหนักตัวที่อายุ 16 สัปดาห์ 1,114 กรัม ผลผลิตไข่ 93 ฟอง/ตัว/ปี



โรงเรือนและอุปกรณ์



พื้นที่เลี้ยงภายในโรงเรือน ไก่ขุน 8 ตัว/1 ตารางเมตร และไก่พ่อแม่พันธุ์ 5-6 ตัว/1 ตารางเมตร พื้นที่ปล่อยแปลงหญ้า 1 ตัว/5 ตารางเมตร และต้องมีซี่งอย่างน้อย 1 ช่องต่อแม่ไก่ 4 ตัว

อุปกรณ์

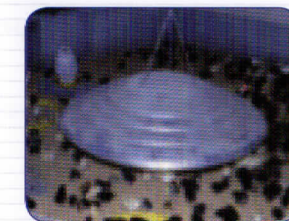
1. อุปกรณ์ให้อาหาร สำหรับลูกไก่ช่วงอายุ 7 วันแรก ให้ใช้ถาดแบนขนาดเส้นผ่านศูนย์กลาง 16 นิ้ว 1 ถาดต่อลูกไก่ 50 ตัว หลังจากนั้นใช้ถังแขวน 1 ถังต่อไก่ 25 ตัว โดยแบ่งให้อาหารวันละ 2 ครั้ง และมีอาหารกินอย่างเพียงพอ

2. อุปกรณ์ให้น้ำ สำหรับไก่ช่วงอายุ 1 - 2 สัปดาห์แรก ให้ใช้ถึงน้ำขนาด 4 ลิตร 1 ถังต่อไก่ 100 ตัว หลังจากนั้นใช้ถึงน้ำขนาด 8 ลิตร 1 ถังต่อไก่ 50 ตัว และมีน้ำสะอาดให้ไก่กินตลอดเวลา

3. คอนนอน ในโรงเรือนควรมีคอนนอนสำหรับไก่ยกสูงจากพื้น 50 เซนติเมตร

การเลี้ยงไก่เล็ก

เมื่อลูกไก่ฟักออก นำลูกไก่มาเลี้ยงในพื้นที่ที่กว้าง ควบคุมอุณหภูมิให้ได้ระหว่าง 32-35 องศาเซลเซียส ใช้ระยะเวลา 21 วัน หรือในฤดูร้อนลดเหลือ 14 วัน ให้อาหารไก่เล็กโปรตีน 18 เปอร์เซ็นต์ ให้กินแบบเต็มๆ โดยให้ครั้งละน้อยๆ แต่บ่อยครั้ง



การเลี้ยงไก่ขุน

1. เตรียมโรงเรือน อุปกรณ์ แพลงหญ้า อาหารและน้ำให้พร้อมก่อนนำไก่เข้ามาเลี้ยง
2. หากซื้อลูกไก่มาจากที่อื่นควรกกลูกไก่อย่างน้อย 21 วัน จึงปล่อยไก่ออกมาภายนอกโรงเรือนได้อย่างอิสระในช่วงเช้า และนำไก่กลับเข้าโรงเรือนในช่วงเย็น
3. หลังจากนั้นปล่อยให้ไก่ออกมาภายนอกโรงเรือนได้อย่างอิสระในช่วงเช้าและนำไก่กลับเข้าโรงเรือนในช่วงเย็น
4. ไก่ควรได้รับแสงสว่างตามธรรมชาติ หรือหากมีการเพิ่มแสง ควรให้แสงสว่างที่ไม่จ้าเกินไป (ไม่เกิน 15 ชั่วโมง/วัน)
5. ทำความสะอาดอุปกรณ์ให้น้ำทุกวัน และถังอาหารอย่างน้อย สัปดาห์ละครั้ง
6. อาหารไก่อะยะขุนควรมีโปรตีน 14 เปอร์เซ็นต์ เกษตรกรสามารถผสมอาหารเอง และใช้อาหารแบบลดต้นทุนได้



การเลี้ยงไก่พ่อแม่พันธุ์

1. ใช้พ่อพันธุ์ 1 ตัวต่อแม่พันธุ์ 8 - 10 ตัว ผสมแบบฝูงใหญ่ จะยุ่งยากน้อยกว่า และมีอัตราการผสมติดสูงกว่า
2. ให้วัคซีนในพ่อแม่พันธุ์ตามโปรแกรม เพื่อให้ลูกไก่อมีภูมิคุ้มกันโรคจากพ่อแม่
3. ในกรณีใช้ตู้ฟักไข่ ให้หมั่นเก็บไข่บ่อยครั้ง โดยเฉพาะช่วงเช้าที่มีแม่ไก่ไข่จำนวนมาก เพื่อลดจำนวนไข่บูบแต่กร้าว และความสะดวกของไข่ฟัก
4. อาหารสำหรับไก่พ่อแม่พันธุ์มีโปรตีน 15 เปอร์เซ็นต์ และเสริมเปลือกหอยป่นให้แม่ไก่กิน เพื่อนำไปสร้างเปลือกไข่



การฟักไข่

ใช้ระยะเวลาฟักไข่ 21 วัน วางไข่ทำมุมเอียง 45 องศา กลับไข่ทุก 1 ชั่วโมง หรือวันละ 6 ครั้ง ส่องไข่เมื่ออายุฟักไข่ 7 วัน เพื่อคัดไข่ไม่มีเชื้อออก และอายุฟัก 18 วัน เพื่อย้ายไข่มีเชื้อเข้าตู้เกิด

ตารางอุณหภูมิและความชื้นสัมพัทธ์ของตู้ฟักไข่ไก่

ชนิดตู้	อุณหภูมิ		ความชื้นสัมพัทธ์ (ต่ำสุด)
	องศาเซลเซียส	องศาฟาเรนไฮต์	
ตู้ฟัก	37.8	100	60%
ตู้เกิด	36.5	97.7	75%

โปรแกรมวัคซีนสำหรับไก่พื้นเมือง

ชนิดวัคซีน	อายุไก่	วิธีใช้	ขนาดวัคซีน	ระยะคุ้มโรค
นิวคาสเซิล	1-7 วัน	หยอดจมูก	1-2 หยด	21 วัน
ฝีดาษ	7 วัน	แทงปีก	1 ครั้ง	1 ปี
หลอดลม อักเสบ	14 วัน	หยอดจมูก	1-2 หยด	3 เดือน
นิวคาสเซิล	21 วัน	หยอดจมูก	1-2 หยด	3 เดือน
อหิวาต์ไก่	1 เดือน	ฉีดเข้ากล้ามเนื้อ	1 ซี.ซี.	3 เดือน
นิวคาสเซิล	3 เดือน	แทงปีก	1 ครั้ง	6 เดือน

สอบถามรายละเอียดได้ที่

กองงานพระราชดำริและกิจกรรมพิเศษ

Ins. 0 2653 4444 ต่อ 3372-3373 Insars 0 2653 4930

E-mail : drasa3@dld.go.th, drasa5@dld.go.th

www.royal.go.th