



โครงการคลินิกเกษตรเคลื่อนที่ในพระราชานุเคราะห์
สมเด็จพระบรมโอรสาธิราชฯ สยามมกุฎราชกุมาร

การทำวัคซีนสัตว์ปีก



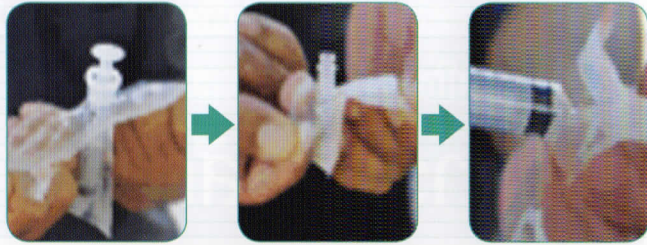
กองงานพระราชดำริและกิจกรรมพิเศษ
กรมปศุสัตว์ กระทรวงเกษตรและสหกรณ์



วิธีการเตรียมวัคซีนสัตว์ปีก

กรณีวัคซีนเชื้อเป็นต้องผสมวัคซีนก่อนการนำไปใช้ ได้แก่ วัคซีนนิวคาสเซิล วัคซีนหลอดลมอักเสบติดต่อ และวัคซีนฝีดาษ

ขั้นตอนการเปิดไซริงค์



ขั้นตอนการผสมวัคซีน



1. คูดน้ำยาละลายวัคซีน



2. ผสมลงไปในช่วงวัคซีน



3. คูดวัคซีนที่ผสมแล้ว กลับลงไปในช่วงน้ำยาละลายวัคซีน



4. วัคซีนพร้อมใช้



วิธีการฉีดวัคซีนอหิวาต์เป็ด-ไก่

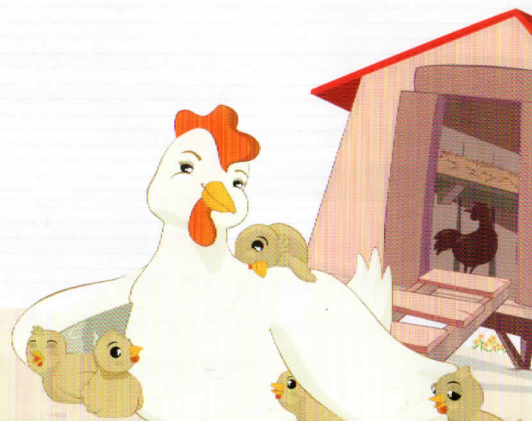


1 วัคซีนอหิวาต์เป็ด-ไก่
ฉีดเข้ากล้ามเนื้อหรือใต้ผิวหนัง
ตัวละ 1 ซีซี

2 ใช้ไซริงค์คูดวัคซีน
จำนวน 1 ซีซี



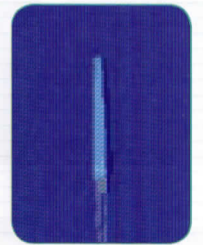
3 ตำแหน่งที่ฉีดวัคซีนบริเวณ
กล้ามเนื้อหน้าอก



วิธีการทำวัคซีนฝีดาษโดยการแทงปีก



1 วัคซีนฝีดาษไก่



2 เข็มแทงปีก (เข็มคู่)



3 จุ่มเข็มแทงปีกลงใน
วัคซีนที่ผสมแล้ว



4 ทางปีกออกให้เห็นฟองฟืด
ตรงตำแหน่งที่จะแทง
วัคซีน



5 แขนงเข็มที่จุ่มวัคซีน
ลงตรงฟองฟืดบริเวณที่
ไม่มีเส้นเลือด



6 แขนงเข็มให้ทะลุ

วัคซีนที่ใช้โดยวิธีการหยอด



วัคซีน
นิวคาสเซิล



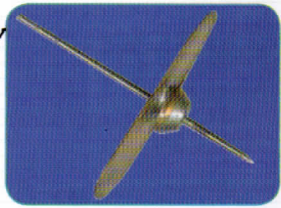
วัคซีน
หลอดลมอักเสบ
ติดต่อในไก่



วัคซีนรวม
นิวคาสเซิลและหลอดลม
อักเสบติดต่อในไก่

การเก็บรักษาวัคซีน เก็บไว้ในตู้เย็นอุณหภูมิ 2-8 องศาเซลเซียส

ขั้นตอนการหยอดวัคซีน



1 เติมหยอดวัคซีน



2 เสียบเข็มหยอดวัคซีนลงไป
ในหวดวัคซีนที่ผสมแล้ว



3 หยอดวัคซีนในตำแหน่งตา หรือ จมูก ตัวละ 2 หยด
กรณีหยอดจมูกต้องใช้มือปิดจมูกอีกข้างหนึ่งไว้

โปรแกรมวัคซีนสำหรับเป็ดและห่าน

อายุ	วัคซีนที่ใช้	
	กาฬโรคเป็ด	อหิวาต์เป็ด-ไก่
3 - 4 สป.	/	
8 สป.		/
10 - 12 สป.	/	/
ทุกๆ 3 เดือน		/
ทุกๆ 6 เดือน	/	
วิธีให้	ฉีดเข้ากล้ามเนื้อ	ฉีดเข้ากล้ามเนื้อ/ ใต้ผิวหนัง

โปรแกรมวัคซีนสำหรับไก่ไข่ ไก่พันธุ์ และไก่พื้นเมือง

อายุ	วัคซีนที่ใช้				
	อหิวาต์ เป็ด - ไก่	นิวคาสเซิล เชื้อเป็น สเตรน ลาโซต้า	หลอดลม อักเสบ ติดต่อ	ฝีดาษไก่	นิวคาสเซิล + หลอดลม อักเสบ ติดต่อ
7 - 10 วัน		/	/		/
3 - 4 สป.		/	/		/
5 สป.				/	
6 - 8 สป.		/	/		/
8 สป.	/				
1 สป.	/				
ทุก 3 เดือน	/	/	/		/
วิธีใช้	ฉีดเข้า กล้ามเนื้อ/ ใต้ผิวหนัง	หยอดตา/ จุมูก	หยอดตา/ จุมูก	แทงปีก	หยอดตา/ จุมูก

หมายเหตุ : ให้ใช้วัคซีนหลอดลมอักเสบติดต่อในไก่และนิวคาสเซิล
เชื้อเป็นสเตรนลาโซต้า หรือใช้วัคซีนรวมนิวคาสเซิลและหลอดลม
อักเสบติดต่อ อย่างใดอย่างหนึ่ง เท่านั้น

สอบถามรายละเอียดได้ที่

กองงานพระราชดำริและกิจกรรมพิเศษ

Ins. 0 2653 4444 ต่อ 3372-3373 โทรสาร 0 2653 4930

E-mail : drasa3@dld.go.th, drasa5@dld.go.th

www.royal.go.th