

เครือข่าย สัตว์พันธุ์ดี กรมปศุสัตว์



“สัตว์พันธุ์ดีขาดแคลน
ทดแทนได้ด้วยเครือข่ายเกษตรกร”

กลุ่มพัฒนาระบบการผลิตและการรับรองพันธุ์สัตว์
สำนักพัฒนาพันธุ์สัตว์ กรมปศุสัตว์
โทร. 02 653 4444 ต่อ 3225 Fax. 02 653 4922
E-mail : breeding9@dld.go.th

ความเป็นมา

สำนักพัฒนาพันธุ์สัตว์ กรมปศุสัตว์ ได้วิจัย พัฒนา และปรับปรุงพันธุ์สัตว์เป็นสัตว์พันธุ์ดีของกรมปศุสัตว์ ให้มีความเหมาะสมกับสภาพแวดล้อมของประเทศไทย และของเกษตรกร แต่ปัจจุบันยังไม่สามารถผลิตสัตว์พันธุ์ดีได้เพียงพอต่อความต้องการของเกษตรกร จึงได้ดำเนินการกิจกรรม “เครือข่ายสัตว์พันธุ์ดี กรมปศุสัตว์” ขึ้น ภายใต้การกำกับดูแล และ/หรือได้รับการรับรองพันธุ์จากสำนักพัฒนาพันธุ์สัตว์ เพื่อกระจายสัตว์พันธุ์ดีสู่เกษตรกร

“เครือข่ายสัตว์พันธุ์ดีกรมปศุสัตว์” เป็นการขยายฐานการผลิตสัตว์พันธุ์ดีของกรมปศุสัตว์ ไปสู่เกษตรกรที่มีศักยภาพ และผ่านการประเมินจากกรมการ ให้ทำหน้าที่เป็นเสมือนสถานีทดสอบพันธุ์สัตว์ที่เหมาะสมกับสภาพแวดล้อมของเกษตรกรในภูมิภาคต่างๆ ซึ่งมีความแตกต่างกันทางด้านกายภาพ เศรษฐกิจ และสังคม อีกทั้งยังทำให้เกิดความหลากหลายของพันธุกรรมสัตว์ ส่งผลให้มีโอกาสในการคัดเลือกสัตว์พันธุ์ดีมากขึ้น รวมไปถึงเกิดการอนุรักษ์ และเป็นแหล่งรวบรวมพันธุกรรมสัตว์พื้นเมือง สัตว์หายากและสัตว์ใกล้สูญพันธุ์ให้คงอยู่ต่อไป

วัตถุประสงค์

1. เพื่อให้เกษตรกรสามารถเข้าถึง และใช้ประโยชน์จากพันธุกรรมสัตว์พันธุ์ดี และเทคโนโลยีของกรมปศุสัตว์
2. เพื่อกระจายพันธุกรรมดีให้เกษตรกรนำไปปรับปรุงพันธุ์ และรับรองพันธุ์สัตว์ของเกษตรกร
3. เพื่อส่งเสริมและอนุรักษ์สัตว์พันธุ์พื้นเมือง สัตว์ใกล้สูญพันธุ์ หรือสัตว์หายาก เป็นการคุ้มครองพันธุกรรมสัตว์ของไทยให้เป็นที่ยอมรับในระดับนานาชาติ และให้ได้รับการพัฒนา และคงอยู่อย่างยั่งยืน
4. เพื่อสร้างฟาร์มเกษตรกรต้นแบบ (Smart Farmer) ให้เป็นแบบอย่างแก่เกษตรกร เพื่อการเรียนรู้ในระดับพื้นที่

ประเภทเครือข่ายฯ

1. ประเภทใช้ประโยชน์พันธุกรรมและเทคโนโลยี

เรียกว่า “ผู้ใช้ประโยชน์ หรือลูกค้า” (Clientele) เป็นเกษตรกรที่นำสัตว์พันธุ์ดี/น้ำเชื้อ/ตัวอ่อน จากกรมปศุสัตว์ ไปใช้ประโยชน์ในกระบวนการผลิตเพื่อเป็นอาชีพ หรือเป็นการค้า เช่น นำไปขุนจำหน่าย หรือนำไปผสมพันธุ์ยกระดับสายเลือด เพื่อผลิตลูกผสมจำหน่ายสู่เกษตรกรทั่วไป หรือใช้องค์ความรู้ หรือนำเทคโนโลยี ระบบสารสนเทศของกรมปศุสัตว์ไปใช้ในกระบวนการผลิต เช่น การจัดการฟาร์ม การบันทึกข้อมูล ฯลฯ

2. ประเภทปรับปรุงพันธุ์และขยายพันธุ์

เรียกว่า “ผู้ผลิตพันธุ์สัตว์” (Breeder) เป็นเกษตรกรที่นำสัตว์พันธุ์ดี/น้ำเชื้อ/ตัวอ่อนจากกรมปศุสัตว์ไปใช้เป็นพ่อหรือแม่พันธุ์ เพื่อผลิตลูกพันธุ์แท้ตามพันธุกรรมดั้งเดิม หรือพันธุ์ที่กรมปศุสัตว์สร้างขึ้น หรือนำไปปรับปรุงพันธุ์แท้จากแหล่งอื่นที่ขึ้นทะเบียนกับกรมปศุสัตว์ หรือที่กรมปศุสัตว์รับรองให้สัตว์ในฝูงมีพันธุกรรมดีขึ้น แต่ยังคงรักษาพันธุ์แท้เอาไว้แล้วจำหน่ายพันธุ์ดีเพื่อขยายพันธุ์ต่อไป

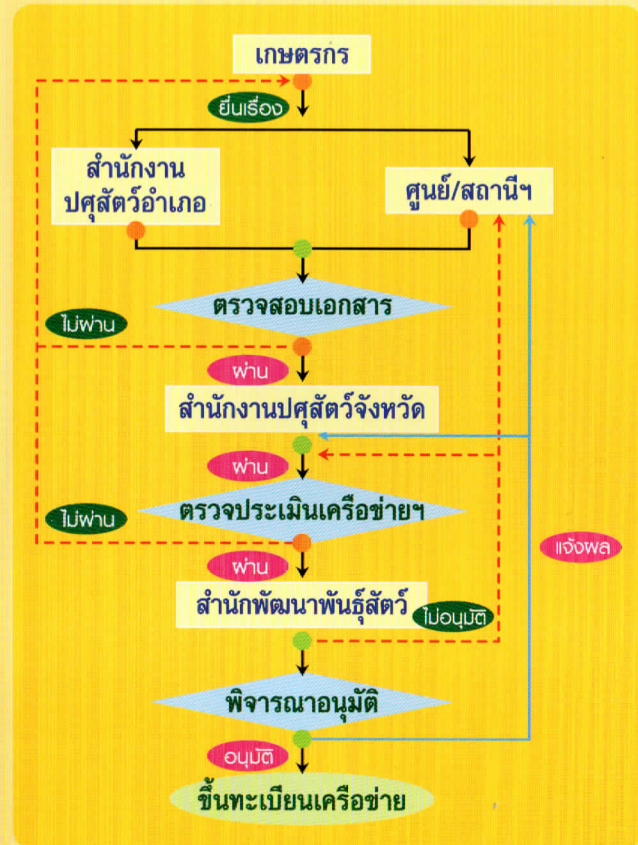
โดยนำองค์ความรู้หรือเทคโนโลยีของกรมปศุสัตว์ไปใช้ในกระบวนการผลิต เช่น การจัดการฟาร์ม ระบบสารสนเทศ การบันทึกข้อมูล ฯลฯ

กรมปศุสัตว์สามารถพัฒนาให้เป็นฟาร์มต้นแบบผลิตสัตว์พันธุ์ดีที่ได้มาตรฐานฟาร์ม และได้มาตรฐานการผลิต (GAHP) และสามารถให้การรับรองพันธุ์สัตว์ของเกษตรกร เสมือนเป็นตัวแทนกรมปศุสัตว์ในพื้นที่เพื่อผลิตสัตว์พันธุ์ดีกระจายพันธุ์สู่เกษตรกร

3. ประเภทอนุรักษ์พันธุ์สัตว์พื้นเมือง

เรียกว่า “ผู้อนุรักษ์” (Conservator) เป็นเกษตรกรผู้อนุรักษ์สายพันธุ์สัตว์พื้นเมือง หรือสัตว์พื้นเมืองประจำถิ่นที่หายากหรือใกล้สูญพันธุ์ โดยรักษาพันธุกรรมดั้งเดิมซึ่งเป็นพันธุ์แท้สัตว์ชนิดนั้นๆ ไม่มีการผสมข้ามพันธุ์ อีกทั้งไม่ได้มีวัตถุประสงค์ใช้เป็นอาหารเพียงอย่างเดียว มีการอนุรักษ์ร่วมกับวัฒนธรรมและประเพณีท้องถิ่น กรมปศุสัตว์สามารถขึ้นทะเบียนพันธุ์และให้การรับรองพันธุ์สัตว์ของเกษตรกร

ขั้นตอนการสมัคร



เอกสารที่ใช้สมัคร

- ใบสมัคร (ที่กรอกครบถ้วนแล้ว) 1 ชุด
- สำเนาบัตรประจำตัวประชาชน (รับรองสำเนา) 1 ฉบับ
- ภาพถ่ายฟาร์ม 3-4 ภาพ

สถานที่ยื่นใบสมัคร

- สำนักงานปศุสัตว์อำเภอท้องที่
- ศูนย์วิจัยและบำรุงพันธุ์สัตว์ / สถานีวิจัยทดสอบพันธุ์สัตว์ใกล้เคียง



สิทธิประโยชน์

ของเครือข่าย


เงื่อนไขการมีแม่พันธุ์

ชนิดสัตว์	ประเภทเครือข่าย		
	ใช้ประโยชน์ พันธกรรมและ เทคโนโลยี	ปรับปรุงพันธุ์ และขยายพันธุ์	อนุรักษ์พันธุ์ สัตว์พื้นเมือง
โคเนื้อ	3 ตัวขึ้นไป	5 ตัวขึ้นไป	ไม่กำหนด
โคนม	ไม่กำหนด	ไม่กำหนด	ไม่กำหนด
กระบือ	3 ตัวขึ้นไป	5 ตัวขึ้นไป	ไม่กำหนด
แพะ	10 ตัวขึ้นไป	20 ตัวขึ้นไป	10 ตัวขึ้นไป
แกะ	10 ตัวขึ้นไป	20 ตัวขึ้นไป	10 ตัวขึ้นไป
สุกร	10 ตัวขึ้นไป	25 ตัวขึ้นไป	ไม่กำหนด
สัตว์ปีก	10 ตัวขึ้นไป	100 ตัวขึ้นไป	ไม่กำหนด



หมายเหตุ


- เกษตรกรแต่ละรายสมัครเข้าเป็นเครือข่ายได้หลายชนิดสัตว์
- แต่ละชนิดสัตว์เกษตรกรสมัครเข้าเป็นเครือข่ายได้เพียงประเภทเดียวเท่านั้น



ได้รับสิทธิการจัดซื้อสัตว์พันธุ์ดีจากกรมปศุสัตว์ (ตามข้อกำหนดแต่ละชนิดสัตว์ และประเภทเครือข่าย)



ได้รับข้อมูลข่าวสารระบบสารสนเทศ เทคโนโลยีการผลิตและการตลาด เพื่อพัฒนาศักยภาพการผลิตจากกรมปศุสัตว์



ได้รับโอกาสในการเข้าร่วมประชุมสัมมนา พัฒนางองค์ความรู้ ตลอดจนเข้าเยี่ยมชม ศึกษาดูงานฟาร์มปศุสัตว์ภายในศูนย์ฯ/ สถานีฯ ของกรมปศุสัตว์ รวมทั้งเครือข่ายอื่นๆ



ได้รับการรับรองพันธุ์และรับรองระดับสายเลือดพันธุ์สัตว์ตามที่ร้องขอตามเงื่อนไขของกรมปศุสัตว์



ได้รับการสนับสนุน ยา เวชภัณฑ์ และวัคซีน รวมทั้งปัจจัยการผลิตอื่นๆ ตามศักยภาพของหน่วยงานกรมปศุสัตว์ในพื้นที่