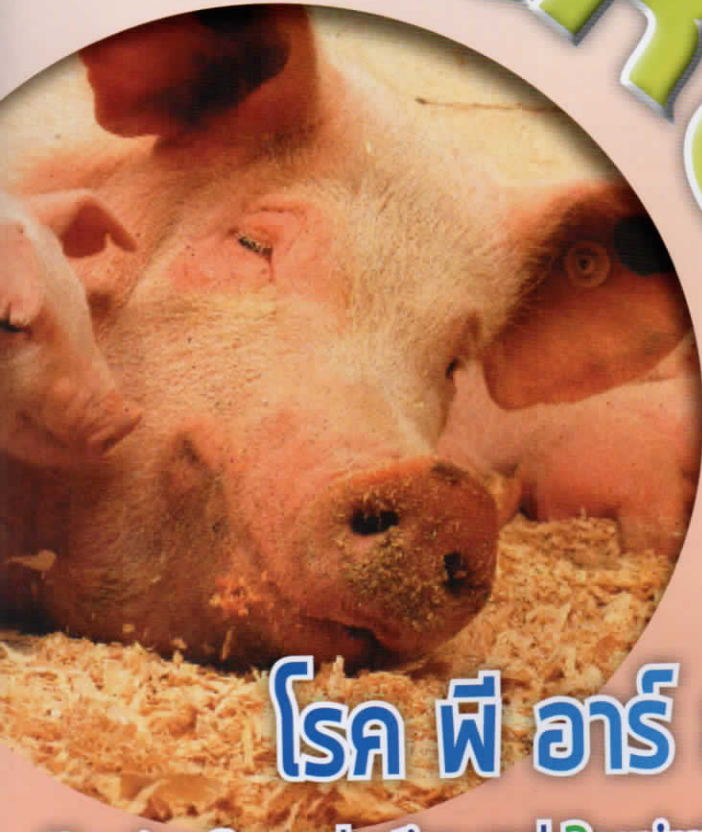


# PRRS



## โรค พี อาร์ อาร์ เอส

(Porcine Reproductive and Respiratory Syndrome)



สำนักควบคุม ป้องกันและบำบัดโรคสัตว์  
กรมปศุสัตว์

## การรักษา

เนื่องจากเป็นโรคที่มีสาเหตุมาจากเชื้อไวรัส การรักษาจึงต้องรักษาตามอาการ โดยให้สารอาหาร น้ำและเกลือแร่ ให้ยาปฏิชีวนะ ในรายที่มีโรคแทรกซ้อน ให้อยู่ในคอกที่แห้งและอบอุ่น

## การควบคุม และ ป้องกัน

1. อย่างนำสัตว์ป่วยเข้าฝูง มีการแยกสุกรก่อนนำเข้าฟาร์ม (กักโรค)
2. เลือกสุกรจากฟาร์มที่ได้รับการตรวจทางซีรัมวิทยาว่าปลอดจากโรคนี้
3. จัดการด้านสุขาภิบาล ความสะอาดของอุปกรณ์ รองเท้า เสื้อผ้าและยานพาหนะเข้าออกในฟาร์ม
4. สร้างภูมิคุ้มกัน โดยนำชิ้นเนื้อจากลำไส้เล็กของลูกสุกรอายุ 1 สัปดาห์ที่ป่วย มาให้แม่สุกรอุ้มท้อง และสุกรอื่นในฝูงกิน วิธีนี้จะต้องอยู่ภายใต้การดูแลของสัตวแพทย์ เนื่องจากอาจจะทำให้สุกรป่วยจากเชื้อแทรกซ้อนอื่นที่มากับลำไส้ของลูกสุกรได้





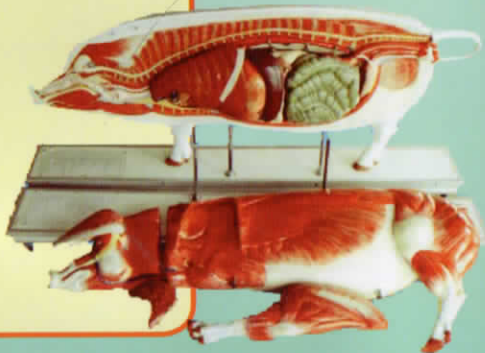


โรคท้องร่วงติดต่อในสุกร เกิดได้กับ  
สุกรทุกช่วงอายุ สาเหตุของโรคเกิด  
จากเชื้อ *coronavirus* ระยะฟักตัว  
ของโรค 2 - 4 วัน



### การตรวจวินิจฉัย

- \* การซักประวัติสัตว์ป่วยและ  
สังเกตอาการ
- \* เก็บตัวอย่างอุจจาระ ตรวจทาง  
ห้องปฏิบัติการ (ELISA)
- \*ผ่าซากสุกรที่ตาย แล้วตรวจหา  
วิธีการของโรคที่ลำไส้เล็ก (ผล  
ตรวจทางห้องปฏิบัติการจะช่วย  
แยกว่า โรคที่เป็นคือ PED หรือ  
TGE)



อาการของ  
สุกรป่วย

### สุกรสาว

- \* อาการอาจไม่รุนแรงท้องเสีย
- \* ถ่ายเหลว จนถึง ถ่ายเป็นน้ำ

### ลูกสุกรดูดนม

- \* ท้องเสีย ภาวะขาดน้ำ
- \* อัตราการตายอาจสูงถึง  
100%

### สุกรหย่านม และ สุกรขุน

ท้องเสีย ถ่ายเป็นน้ำแบบเฉียบพลัน  
โดยไม่มีเลือดหรือมูกปน อาเจียน  
อัตราการป่วยสูง แต่อัตราการตายต่ำ

