



โรคหลอดลมอักเสบ ติดต่อในไก่

(Infectious Bronchitis)



กลุ่มควบคุมป้องกันโรคสัตว์ปีก
สำนักควบคุม ป้องกันและบำบัดโรคสัตว์
กรมปศุสัตว์ กระทรวงเกษตรและสหกรณ์
โทร. 0-2653-4444 ต่อ 4161-4163
www.dld.go.th
E-mail: birdflu@dld.go.th

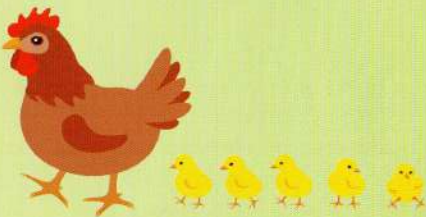


โรคหลอดลมอักเสบติดต่อ (Infectious Bronchitis)

โรคหลอดลมอักเสบติดต่อหรือโรคไอบี (IB) เป็นโรคเฉพาะในไก่ มีการแพร่ระบาดของโรครวดเร็ว และเป็นได้กับไก่ทุกช่วงอายุ แต่มีความรุนแรงในลูกไก่ เป็นโรคที่พบได้ทั่วโลกโดยไก่จะแสดงอาการของระบบทางเดินหายใจเป็นหลัก

สาเหตุ

โรคไอบีเกิดจากเชื้อไวรัส อินฟลูเอนซา อีบี (Infectious bronchitis) จัดอยู่ในกลุ่ม Coronavirus ซึ่งไวรัสชนิดนี้มีความไวต่อน้ำยาฆ่าเชื้อธรรมดาทั่วไป โดยเชื้อไวรัสนี้ไม่ก่อโรคในคน



ระยะฟักตัวของโรคและการติดต่อ

ไก่จะแสดงอาการป่วยภายหลังได้รับเชื้อ 18-36 ชั่วโมง ขึ้นอยู่กับปริมาณเชื้อไวรัส อายุไก่ ระบบภูมิคุ้มกันโรคของฝูง ช่องทางการติดต่อที่ไก่ได้รับเชื้อ และความรุนแรงของเชื้อไวรัส ไก่ป่วยจะขับเชื้อไวรัสออกมากับสิ่งคัดหลั่งของระบบทางเดินหายใจและทางอุจจาระ ซึ่งเชื้อไวรัสที่ถูกขับออกมาจะแพร่ไปทางอากาศ ปนเปื้อนอาหารและน้ำดื่ม นอกจากนี้ ยังติดไปกับอุปกรณ์เลี้ยงไก่และเสื้อผ้าของคนเลี้ยง ไก่ที่ติดเชื้อไวรัสสามารถขับเชื้อออกจากตัวไก่ได้นานหลายสัปดาห์หรือเป็นเดือน

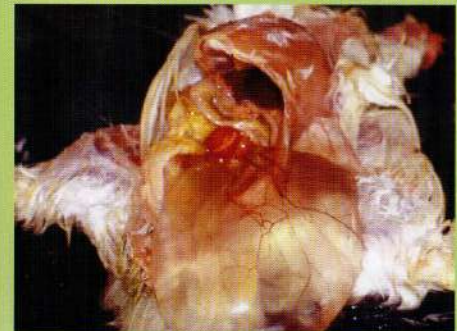


อาการ

ไก่จะแสดงอาการทางระบบทางเดินหายใจเป็นหลัก ลูกไก่จะแสดงอาการไอ จาม และมีน้ำมูก หายใจขัด หายใจมีเสียงดัง อาจพบอาการนำตาไหล น้ำมูก โดยเฉพาะกรณีที่มีการติดเชื้อแบคทีเรียแทรกซ้อน ในไก่กระถางจะโตช้า อัตราการแลกเปลี่ยนอาหารจะลดลง เชื้อ IBV สายพันธุ์ที่ก่อให้เกิดไตอักเสบ จะทำให้ไก่มีอัตราป่วยตายสูงถึง 60% ในลูกไก่ ในไก่ไข่พบผลผลิตไข่ลดลงถึง 5-50% และยังสามารถให้เปลือกไข่บาง ไข่มีรูปร่างผิดปกติและไข่ยาวเหลว

ร่องรอยโรค หรือ วิชาการ

พ่าชากไก่ป่วยจะพบมีก้อนเมือกในระบบทางเดินหายใจ ได้แก่ ในหลอดลม โดยทั่วไปไม่พบรอยเลือดออก แต่อาจทำให้ถุงลมหนาตัวและบวม ในกรณีที่มีเชื้อแบคทีเรียแทรกซ้อน โดยเฉพาะเชื้อ *E. coli* หรือเชื้อมิยาโคพลาสมา จะตรวจพบถุงลมอักเสบ เยื่อหุ้มตับและเยื่อหุ้มหัวใจอักเสบแบบมีหนอง ในไก่ที่ติดเชื้อสายพันธุ์ที่ทำให้ไตอักเสบ จะพบไตบวม น้ำมีสีซัด ภายในท่อไตมีสารสีขาว (urate) บรรูจอยู่เต็ม



ภาพ: ก้อนน้ำใสด้านซ้ายพัฒนาเป็นถุงน้ำขนาดใหญ่มาก ซึ่งถุงน้ำนี้จะอัดอยู่เต็มช่องท้อง ดังนั้น จึงพบว่าไก่เหล่านี้มีลักษณะท้องป่อง คล้ายไก่ท้องมาน ลักษณะการยืน เดินคล้ายนกแฟนทอม

การวินิจฉัย

1. พิจารณาจากอัตราการป่วย อัตราการตาย ระยะเวลาของการเป็นโรค ตลอดจนรอยโรคที่พบจากการผ่าซาก
2. การตรวจทางห้องปฏิบัติการ
 - 2.1 การแยกและเพาะเชื้อไวรัส ซึ่งอาจใช้ไข่ไก่ ฟักเซลล์เพาะเลี้ยงหรือท่อลมของไก่
 - 2.2 การตรวจทางซีรัมวิทยาโดยเปรียบเทียบระดับของแอนติบอดีช่วงเริ่มแสดงอาการของโรค และ 2-3 สัปดาห์ หลังจากไก่แสดงอาการของโรคแล้ว (paired sera) ถ้าไก่เป็นโรคจะพบว่าแอนติบอดีสูงขึ้น



ภาพ: ฟองแม่พันธุ์ไก่เนื้อที่เคยได้รับเชื้อไวรัสไอบีบางสายพันธุ์ เช่น สายพันธุ์ DX ขณะที่เป็นไก่อายุน้อย ไวรัสมักทำให้ก่อนำไข่พัฒนาไม่สมบูรณ์ บางส่วนหายไป และบางส่วนกลายเป็นถุงน้ำ

การป้องกัน

ทำวัคซีนป้องกันโรคโดยใช้วัคซีนเชื้อเป็น ชนิดอ่อนกำลัง โดยเริ่มทำวัคซีนให้ลูกไก่อายุ 1-14 วัน โดยวิธีสเปรย์ ละลายน้ำดื่มหรือหยอดตาและควรทำซ้ำทุกๆ 6 หรือ 8 สัปดาห์ ขึ้นกับความเหมาะสมของแต่ละฟาร์ม

การรักษา

โรคนี้เป็นโรคติดเชื้อไวรัสจึงไม่มียารักษาเฉพาะ แต่สามารถลดอัตราการตายในฟองที่ติดเชื้อโดยใช้ยาปฏิชีวนะเพื่อป้องกันเชื้อแบคทีเรียแทรกซ้อน นอกจากนี้ การให้ความอบอุ่นแก่ฟองไก่จะช่วยลดอัตราการตายได้ รวมถึงการจัดการสิ่งแวดล้อมให้เหมาะสม

หากสัตว์ปีกของท่าน

มีการตายโดยไม่ทราบสาเหตุ

- สัตว์ปีกในระบบฟาร์มมีอัตราการตายอย่างน้อย ร้อยละ 1 ใน 2 วัน หรือมีอัตราการกินอาหาร และน้ำ ลดลงร้อยละ 20 ใน 1 วัน
- สัตว์ปีกที่เลี้ยงแบบหลังบ้านมีอัตราการตายอย่างน้อยร้อยละ 5 ใน 2 วัน

และมีอาการอื่นร่วมด้วย ดังนี้

- ตายกะทันหัน
- หายใจลำบาก หน้าบวม น้ำตาไหล
- ชัก คอบิด
- ก้องเสีย ขนยุ่ง ซึม ไม่กินอาหาร ไข่ลด ไข่มีรูปร่างผิดปกติ ทงอน เหนียงมีสีคล้ำ หน้าแข้งมีจุดเลือดออก

รับแจ้งเจ้าหน้าที่ปศุสัตว์ในท้องถิ่นของท่านทันที

สายด่วน



โทร. 096-301-1946