

การป้องกันโรคไข้หวัดนก ในฟาร์มสัตว์ปีก



๑. ห้ามนำยานพาหนะเข้ามาในฟาร์มโดยไม่จำเป็น หากจำเป็นต้องเข้าฟาร์มให้ใช้น้ำยาฆ่าเชื้อโรคฉีดพ่นยานพาหนะทุกครั้ง

๒. การป้องกันเชื้อโรคที่ปนเปื้อนมากับคนที่เข้าออกจากฟาร์มทำได้โดย

- ห้ามบุคคลภายนอกเข้า-ออกฟาร์มโดยไม่จำเป็น
- บุคคลที่เข้า-ออกฟาร์มต้องผ่านการอาบน้ำฆ่าเชื้อโรค เปลี่ยนเครื่องแต่งกายก่อนเข้าฟาร์มและให้ใส่ชุดที่ฟาร์มเตรียมไว้ให้



๓. ทำโรงเรือนแบบเปิด หรือใช้ตาข่ายคลุม รักษาความสะอาดภายในโรงเรือน และกำจัดเศษอาหารเพื่อป้องกันไม่ให้สัตว์อื่นๆ รวมทั้งนก, หนู และแมลงเข้ามาในโรงเรือน

๔. พ่นน้ำยาฆ่าเชื้อโรคที่ใช้และถอดโซ่ทุกครั้งที่น่าเข้าฟาร์ม

ฟาร์มสะอาด ปราศจากสัตว์ปีก



หากสัตว์ปีกของท่าน



*มีการตายโดยมีกราบลาเหตุ/ตายกะทันหัน และแสดงอาการร่วมด้วยดังนี้

- ตายกะทันหัน
- อาการระบบทางเดินหายใจ เช่น หายใจลำบาก หน้าบวม น้ำตาไหล
- อาการทางระบบประสาท เช่น ชักคอบิด
- ท้องเสีย ชนยุ่ง ซึม ไม่กินอาหาร
- ไช้ลด ไช้รูปร่างผิดปกติ
- หงอนเหนียงสีคล้ำ หรือหน้าแข้งมีจุดเลือดออก

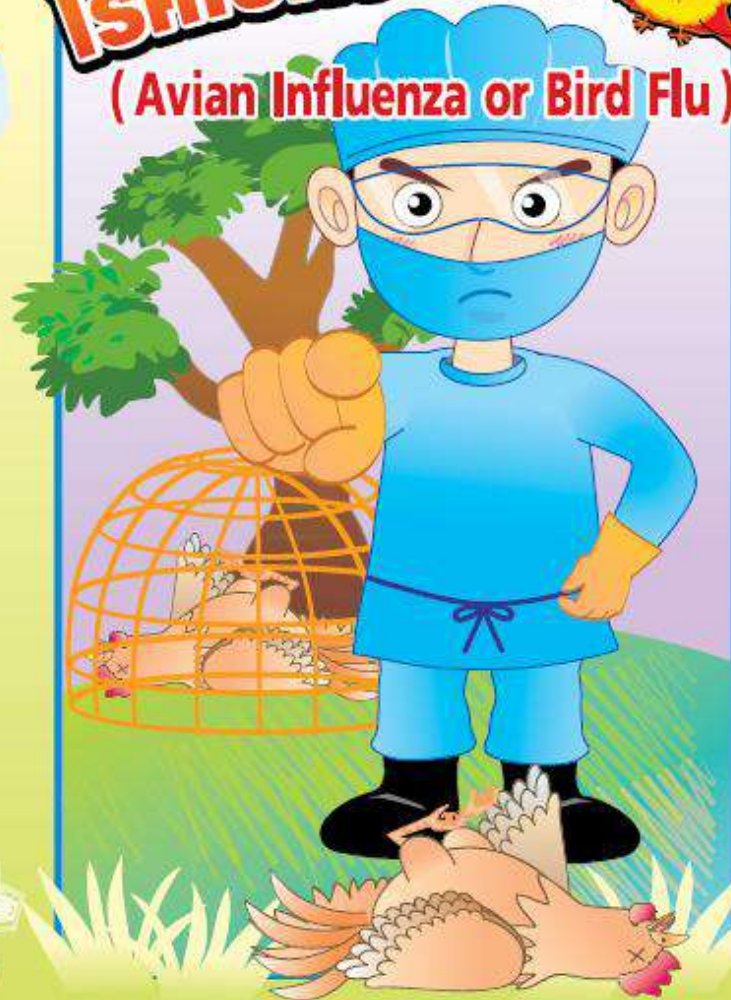
แฉ็กๆ
ซีแม่เสีฉวว !!!



**ซีด
ซีซี**

รีบแจ้งเจ้าหน้าที่ปศุสัตว์ท้องถิ่น อสม. อสป. กำนัน หรือ พุ้ใหญ่บ้านทันที

โรคไข้หวัดนก (Avian Influenza or Bird Flu)



ศูนย์ควบคุมโรคไข้หวัดนก
กรมปศุสัตว์ กระทรวงเกษตรและสหกรณ์

โทร. ๐-๒๖๔๓-๔๔๔๔ ตัย ๔๐๓๗-๔๐๓๘

www.did.go.th

E-mail : birdflu@did.go.th

