



โรคปากและเท้าเปื่อย (Foot and mouth disease) ไนโค และกระบือ

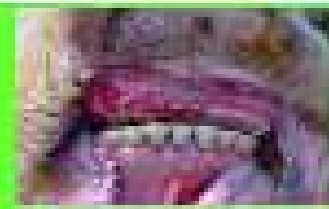


อาการโรค

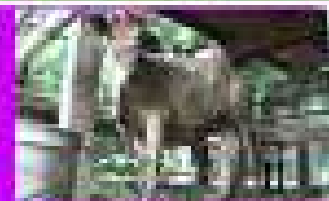
ตัวป็นขี้ขี้

อันตรายของโรค

มีไข้ ซึม เบื่ออาหาร หลังจากนั้นจะมีเม็ดตุ่มพองเกิดที่ริมฝีปาก เช่น เหงือกและลิ้น ทำให้น้ำลายไหล กินอาหารไม่ได้ และเกิดเม็ดตุ่มที่ระหว่างช่องกับ ไรกีบ ทำให้เจ็บมากเดินกะเผลก เม็ดเม็ดตุ่มแตกออกอาจมีเชื้อแบคทีเรียทำให้แผลหายได้ช้า



1. มีสัตว์ขึ้นให้สัตว์ปศุสัตว์ 2 ครั้ง
2. พ่นน้ำยาฆ่าเชื้อโรคก่อน - ฆ่าออกพาร์ม
3. สัตว์ที่ซื้อใหม่ต้องกักไว้ดูอาการก่อนนำเข้ามาเลี้ยง
4. หากพบสัตว์ป่วยให้แยกกัก ห้ามขาย ห้ามชำแหละ ห้ามเคลื่อนย้าย และแจ้งเจ้าหน้าที่ปศุสัตว์ภายใน 12 ชั่วโมง



สัตว์อาจไม่ถึงตายแต่ สิ้นเปลืองค่ารักษา และสัตว์หายป่วยแล้วโคช้า ผลผลิตลดลง