



# การส่งเสริมการเกษตรแบบแปลงใหญ่



# 1.ความเป็นมา



# ที่มาของนโยบายเกษตรแปลงใหญ่

- การปรับโครงสร้างการผลิตสินค้าเกษตร : **นายปีติพงศ์ พึ่งบุญ ณ อยุธยา** รมว.กษ. (ปี 2556-2557)
- นโยบายลดต้นทุนการผลิตและเพิ่มโอกาสในการแข่งขัน : **พลเอกฉัตรชัย สาริกัลยะ** รมว.กษ. (ปี 2558 – 2560 )
- นโยบายตลาดนำการผลิต : **นายเกษม บุญราช** รมว.กษ. (ปี 2560 – ปัจจุบัน)
- เริ่มดำเนินการ : ปีงบประมาณ 2559 ( 1 ตุลาคม 2558)



# จุดเริ่มต้นของแปลงใหญ่



กระทรวงเกษตรและสหกรณ์  
Ministry of Agriculture and Cooperatives



เกษตรกร  
รายย่อย

ขาดแคลน  
แรงงาน

ต้นทุนสูง

ผลผลิตไม่สอดคล้องกับ  
ความต้องการตลาด



## นโยบาย





New Era  
of Agriculture  
เกษตรกรรมยุคใหม่



# จัดการสินค้าเกษตรสู่สมดุล Balance Demand Supply

กระทรวงเกษตรและสหกรณ์  
Ministry of Agriculture and Cooperatives



## เชิงเศรษฐกิจ

## เชิงสังคม

## เชิงสิ่งแวดล้อม

ผลผลิต

มีตลาดรองรับ  
ผลผลิตคุณภาพดี

เกษตรกร

สามารถลดต้นทุน  
เพิ่มผลผลิต  
ขายได้ราคา  
และมีผลกำไร

ใช้ทรัพยากรอย่างคุ้มค่า

เกษตรกร

มีการรวมกลุ่มเข้มแข็ง

บริหารจัดการ

ร่วมกัน  
ทั้งการผลิต การตลาด

ใช้เทคโนโลยีเหมาะสมกับพื้นที่  
และเป็นมิตรต่อสิ่งแวดล้อม





## 2. หลักการดำเนินงานเกษตรแปลงใหญ่



# การส่งเสริมเกษตรแบบแปลงใหญ่

ระบบส่งเสริมการเกษตรที่ **ยึดพื้นที่เป็นหลัก (area-based approach)** ดำเนินงานในลักษณะ **บูรณาการระหว่างหน่วยงานที่เกี่ยวข้อง** โดยมี **ผู้จัดการแปลง** เป็นผู้ **บริหารจัดการ** พื้นที่ **ในทุกกิจกรรม ตลอด supply chain**



# วัตถุประสงค์

❖ เพื่อสนับสนุนให้เกษตรกรมีการรวมกลุ่ม  
ทำการผลิต การบริหารจัดการร่วมกันและรวมกัน  
จำหน่ายโดยมีตลาดรองรับที่แน่นอน

❖ เพื่อให้เกษตรกรสามารถลดต้นทุนการผลิต  
ผลผลิตเพิ่มขึ้น และมีคุณภาพได้มาตรฐาน

❖ เพื่อให้เกษตรกรสามารถเป็นผู้จัดการ บริหาร  
จัดการการผลิต ผลผลิต และการตลาดได้



# หลักการดำเนินการเกษตรแปลงใหญ่

- หลักการประหยัดต่อขนาด : Economy of scale
- พื้นที่เหมาะสมสอดคล้องกับ AGRIMAP
- มีกระบวนการกลุ่มอยู่ก่อน : สหกรณ์ กลุ่มเกษตรกร วิสาหกิจชุมชน
- มีแหล่งน้ำชัดเจน/ปริมาณน้ำเพียงพอ
- มีตลาดรองรับ
- การใช้เทคโนโลยีที่เหมาะสมกับพื้นที่
- กำหนดเป้าหมายและแผนปฏิบัติที่ชัดเจน
- พัฒนาโครงสร้างพื้นฐานและการใช้เครื่องจักรกลการเกษตร
- กำหนดมาตรฐานการผลิต
- ผู้จัดการแปลงที่มีความสามารถ
- ผู้จัดการแปลงร่วมกับคณะกรรมการ ในการบริหารจัดการแปลงใหญ่



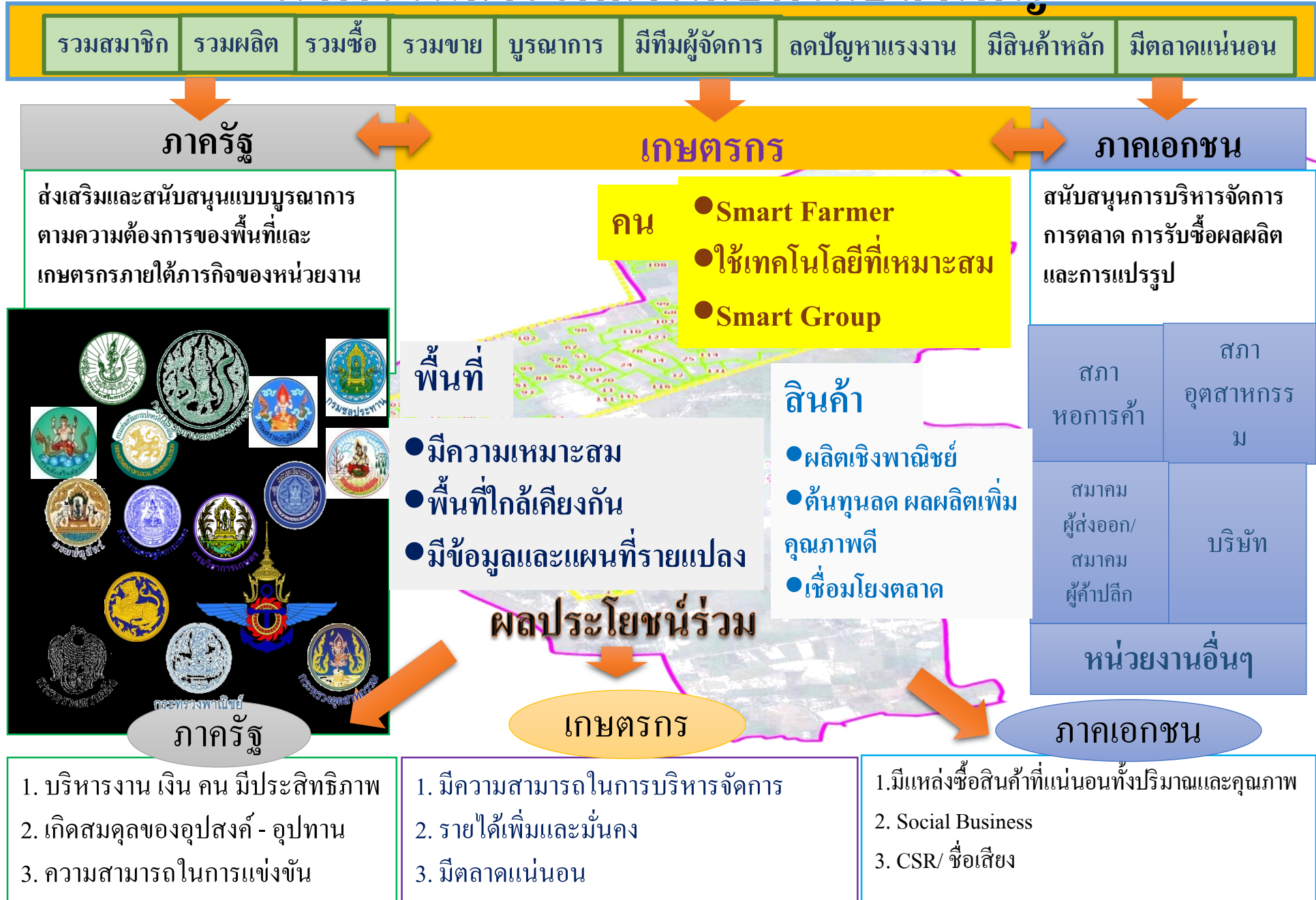
# เป้าหมายการพัฒนาเปลี่ยนใหญ่

## เป้าหมาย 5 ด้าน

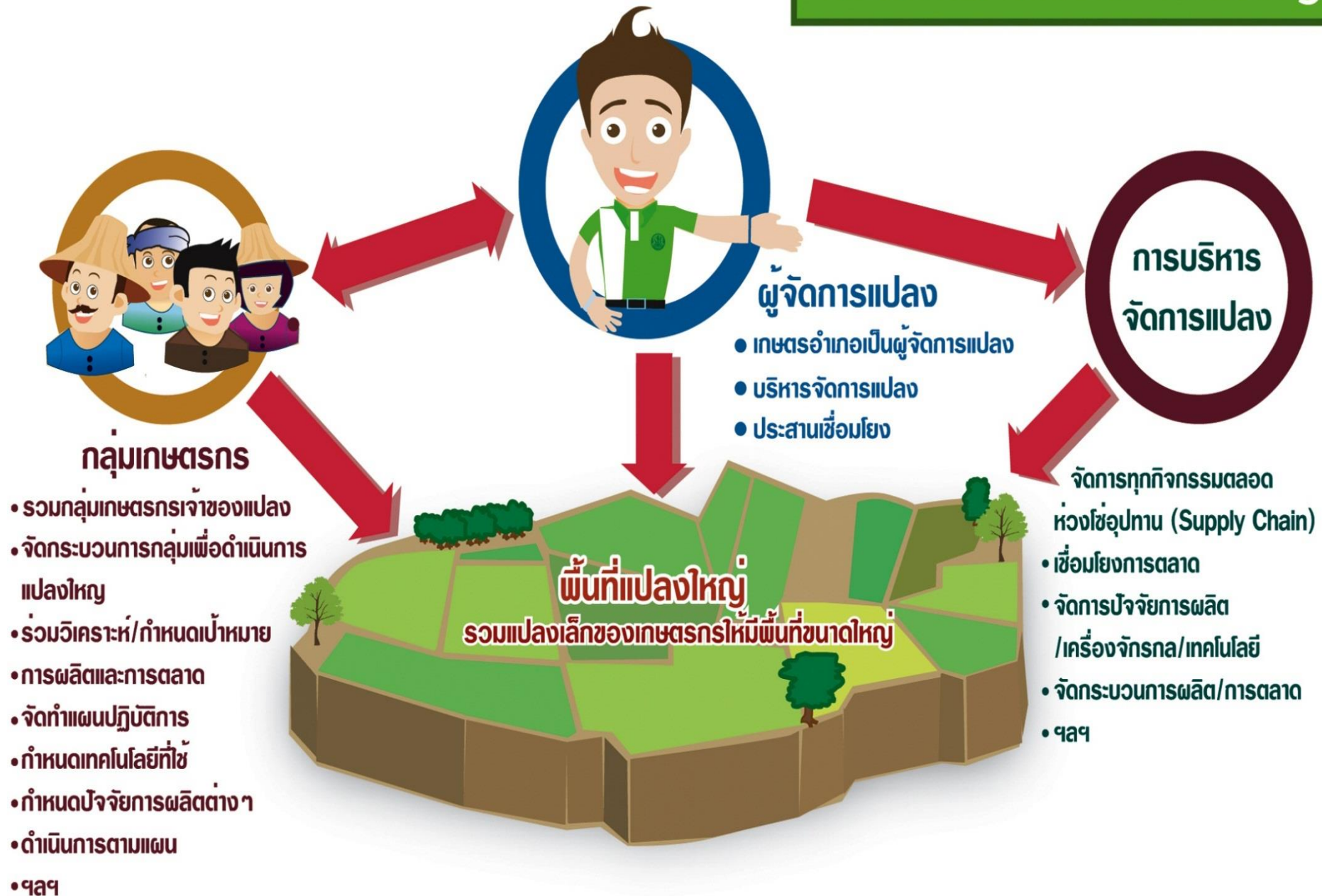
- ✓ ลดต้นทุนการผลิต (20%)
- ✓ เพิ่มผลผลิต (20%)
- ✓ พัฒนาคุณภาพ/พัฒนาให้ได้มาตรฐาน
- ✓ บริหารจัดการ
- ✓ จัดการด้านการตลาด



# ภาพรวมการจัดการเกษตรแปลงใหญ่



# องค์ประกอบของแปลงใหญ่



# เงื่อนไข: พื้นที่และจำนวนเกษตรกร

หลักการในการกำหนดพื้นที่แปลงใหญ่

- พื้นที่อยู่ชุมชนที่ใกล้เคียงกัน
- ขนาดพื้นที่เหมาะสมต่อการบริหารจัดการ
- เพียงพอให้เกิดอำนาจในการต่อรอง

ข้าว พืชไร่ ยางพารา ปาล์มน้ำมัน

- พื้นที่ไม่น้อยกว่า ๓๐๐ ไร่ และเกษตรกรไม่น้อยกว่า ๓๐ ราย

ไม้ผล พืชผัก ไม้ดอกไม้ประดับ ปศุสัตว์/แมลงเศรษฐกิจ ประมง และพืชอื่นๆ

- พื้นที่ไม่น้อยกว่า ๓๐๐ ไร่ หรือ เกษตรกรไม่น้อยกว่า ๓๐ ราย

หมายเหตุ : โค ๑ ตัว = ๐.๖๕ หน่วย กระบือ ๑ ตัว = ๐.๗๐ หน่วย สัตว์ปีก ๑ ตัว = ๐.๐๑ หน่วย

แพะ/แกะ ๑ ตัว = ๐.๑๐ หน่วย

# ขั้นตอนการสมัครเข้าร่วมแปลงใหญ่



(หน่วยงานเจ้าภาพในการขับเคลื่อนนโยบายเป็นหลักในการรายงานและติดตามผล)

# การบริหารจัดการโครงการ

ระดับส่วนกลาง



คณะทำงานขับเคลื่อนการ  
ดำเนินงานระบบส่งเสริม  
การเกษตรแบบแปลงใหญ่

ประกอบด้วยหน่วยงาน  
ในกระทรวงเกษตรและสหกรณ์

ระดับภูมิภาค



คณะกรรมการอำนวยการขับเคลื่อน  
งานนโยบายสำคัญและการแก้ไข  
ปัญหาภาคการเกษตรระดับจังหวัด  
(Chief of Operation : CoO)



คณะทำงานปฏิบัติการขับเคลื่อนงาน  
นโยบายสำคัญและแก้ไขปัญหาระดับ  
อำเภอ (Operation Team)



### 3. การบริหารงบประมาณแผ่นดินใหญ่ ปี 2562





# แผนและเป้าหมายการดำเนินงานโครงการส่งเสริมการเกษตรแบบแปลงใหญ่ ปี 2562

## กลุ่มแปลงใหญ่ ปี 2562 แปลงปีที่ 1

### ประเด็นพัฒนา

1. เน้นให้เกิดการรวมแปลง/รวมกลุ่มเกษตรกร
2. จัดให้มีแผนพัฒนารายแปลง
3. จัดทำฐานข้อมูล
4. มีผู้ช่วยผู้จัดการแปลง (เกษตรกร) ทำงานควบคู่ผู้จัดการแปลง (เจ้าหน้าที่รัฐ)
5. พัฒนาแปลงอย่างต่อเนื่อง

### กิจกรรม

1. การวิเคราะห์จัดทำแผนและจัดทำข้อมูล/บันทึกงบประมาณ **Bigfarm 60**
2. การถ่ายทอดความรู้ (เน้นเพิ่มประสิทธิภาพการผลิต บริหารจัดการ เชื่อมโยงตลาด)
3. การสนับสนุนวัสดุอุปกรณ์จัดทำแปลงเรียนรู้

# แผนและเป้าหมายการดำเนินงานโครงการส่งเสริมการเกษตรแบบแปลงใหญ่ ปี 2561

## กลุ่มแปลงใหญ่ ปี 2560-2561 แปลงปีที่ 2 - 3

**ประเด็นพัฒนา**      เพิ่มความเข้มข้นในการดำเนินการ เพื่อให้เกิดผลการลดต้นทุนและเพิ่มโอกาสในการแข่งขันสินค้าเกษตร

### กิจกรรม

1. การวิเคราะห์ทบทวนแผนและข้อมูล/บันทึกลงระบบ **Bigfarm 60**
2. การถ่ายทอดความรู้ (เน้นการบริหารจัดการกลุ่ม และเชื่อมโยงการตลาด)
3. การสนับสนุนวัสดุอุปกรณ์ เพื่อเพิ่มมูลค่าสินค้า

(การแปรรูป การปรับปรุงคุณภาพ การเพิ่มมูลค่า การเพิ่มช่องทางจำหน่าย **online** ฯลฯ)

# การบริหารโครงการระบบส่งเสริมการเกษตรแบบแปลงใหญ่ ปี 2561

## จังหวัด/อำเภอ

1. จัดประชุมเครือข่ายแปลงใหญ่ (ระดับอำเภอ ปีละ 4 ครั้ง ระดับจังหวัดปีละ 4 ครั้ง)
2. ติดตามนิเทศงาน และรายงานผล

## เขต

1. จัดประชุมเครือข่ายแปลงใหญ่ (ระดับเขต ปีละ 4 ครั้ง)
2. ติดตามนิเทศงาน และรายงานผล

## ส่วนกลาง

1. พัฒนาเกษตรกรประธานแปลงใหญ่ ปี 2560 เป็นผู้จัดการแปลง
2. สัมมนาเจ้าหน้าที่ผู้รับผิดชอบ
3. จัดประชุมเครือข่ายแปลงใหญ่ (ระดับประเทศ ปีละ 4 ครั้ง)
4. ประชาสัมพันธ์สร้างการรับรู้
5. พัฒนาฐานข้อมูลกลาง
6. ประกวดแปลงใหญ่
7. ติดตามนิเทศ ประเมินผลโครงการ และรายงานผล

# เครือข่ายแปลงใหญ่

## เกณฑ์การคัดเลือกคณะกรรมการ

ระดับอำเภอ ประธานแปลงใหญ่ทุกแปลงของอำเภอ

ระดับจังหวัด ประธานคณะกรรมการเครือข่ายแปลงใหญ่ระดับอำเภอ

ระดับเขต ประธานคณะกรรมการเครือข่ายแปลงใหญ่ระดับจังหวัด

ระดับประเทศ ประธานคณะกรรมการเครือข่ายแปลงใหญ่ระดับเขต (9 คน)

วาระการดำรงตำแหน่ง คณะละ 2 ปี โดยเริ่มและหมดวาระพร้อมกับคณะกรรมการ

เครือข่าย ศพก. (คณะกรรมการฯ ชุดแรกทุกระดับ จะหมดวาระในเดือน  
กันยายน 2561)





## การรายงาน ติดตาม ประเมินผล



# การรายงาน ติดตาม ประเมินผล

- โดยกรมส่งเสริมการเกษตร
- รายงานความก้าวหน้า ระบบ **online** บน **web** [bigfarm60@doae.go.th](mailto:bigfarm60@doae.go.th) โดย ผจก. แปลง

## ประเมินผล

- สำนักงานเศรษฐกิจการเกษตร ปีละ 2 ครั้ง





# สินเชื่อเพื่อพัฒนาการเกษตรแบบแปลงใหญ่



# สินเชื่อเพื่อพัฒนาการเกษตรแบบแปลงใหญ่

- จำนวน 2,000 แปลงๆ ละ ไม่เกิน 10 ล้านบาท ระยะเวลา 5 ปี  
อัตราดอกเบี้ยเรียกเก็บจากเกษตรกร 0.01%
- ระยะเวลาจ่ายเงินกู้ 1 ธ.ค. 59 – 31 ธ.ค. 64
- ระยะเวลาโครงการ 1 พ.ย. 59 – 30 เม.ย. 70
- ระยะเวลาชดเชยดอกเบี้ย 5 ปี นับแต่วันกู้ (ไม่เกิน 31 ธ.ค. 69)

## ผลการจ่ายสินเชื่อ ณ 30 ก.ย. 2561

- ธ.ก.ส. อนุมัติ 218 แปลง วงเงิน 1,295.29 ล้านบาท
- แบ่งเป็น เงินลงทุน 25 แปลง  
    ค่าใช้จ่าย 139 แปลง  
    เงินลงทุน + ค่าใช้จ่าย 54 แปลง





# โครงการสินเชื่อเพื่อพัฒนาการเกษตรแบบแปลงใหญ่

- เป็นค่าใช้จ่าย และค่าลงทุนเพื่อพัฒนาแปลงใหญ่

- ปัจจัยการผลิต

- ระบบบริหารจัดการน้ำ

- โครงสร้างพื้นฐาน (เช่น โรงเรือน โรงคัดแยกผลผลิต ลานตาก ฯลฯ)

- เครื่องจักรกล เครื่องมือ วัสดุอุปกรณ์ทางการเกษตร (เช่น เครื่องนวด ฯลฯ)

- เงินทุนหมุนเวียนรับซื้อผลผลิต

ฯลฯ

- สนับสนุนสหกรณ์การเกษตร กลุ่มเกษตรกร และวิสาหกิจชุมชน  
ที่เข้าร่วมระบบส่งเสริมการเกษตรแบบแปลงใหญ่

- 1 แปลง ต่อ 1 กลุ่ม

เกษตรกรเข้าร่วมโครงการไม่น้อยกว่า 15 ราย





# ตัวอย่างผลการดำเนินงานในแปลงใหญ่

## ภูทับเบิก ธรรมชาติจากขุนเขา

### แปลงใหญ่ผัก อำเภอหล่มเก่า จังหวัดเพชรบูรณ์

บ้านทับเบิก ตำบลวังบาล  
อำเภอหล่มเก่า จังหวัดเพชรบูรณ์

พื้นที่ 1,010 ไร่

สินค้า: กะหล่ำปลี ผักกาดขาวปลี ถั่วหวาน  
มะระหวาน บัวหิมะ ผักสลัดผักเมืองหนาวอื่นๆ  
มาตรฐาน: GAP 11 ราย Organic 4 ราย

ท็อปซูเปอร์มาร์เก็ต เดอะมอลล์ 10%  
ตลาดไท 40%  
ตลาดสี่มุมเมือง 30%  
ตลาดค้าส่งอื่นๆ 20%

โรงรวบรวมตัดแต่งคัดแยกผลผลิต  
ห้องเย็นเก็บรวบรวมผลผลิต  
รถห้องเย็น (Cold Chain Logistics)

สหกรณ์ผักปลอดภัยภูทับเบิกจำกัด  
สมาชิก 98 ราย เป็น smart farmer 70 ราย  
ประธานแปลง : นายธงชัย แซ่เตา  
ผู้จัดการแปลง : นายอภิศักดิ์ จันทรมินทร์

ต้นทุนการผลิตลดลง 18.79 %  
ผลผลิตเพิ่มขึ้น 26.67 %  
ราคาผลผลิตสูงกว่าท้องตลาดทั่วไป 20 - 25 %



# ตัวอย่างผลการดำเนินงานในแปลงใหญ่

## ทุเรียนพรีเมียม คุณภาพดี ที่ทำใหม่ จันทบุรี

### แปลงใหญ่ทุเรียน อำเภอท่าใหม่ จังหวัดจันทบุรี

ตำบลทุ่งเบญจา อำเภอท่าใหม่ จังหวัดจันทบุรี

พื้นที่ 326.5 ไร่



ทุเรียนผลสด ทุเรียนแปรรูปแช่แข็ง  
มาตรฐาน GAP



ห้องเย็นเพื่อเก็บรวบรวมผลผลิต  
และแปรรูป



รวบรวมผลผลิต



ส่งตลาดต่างประเทศ



ผลลัพธ์

กลุ่มวิสาหกิจชุมชนชาวสวนทุเรียนจันทบุรี  
รวบรวมและแปรรูปผลผลิตที่คอกไซส์  
จำหน่ายสินค้าเกรดพรีเมียมด้วยระบบ online  
เกษตรกร 23 ราย

ประธานแปลง : นายอุดม วรวิญญูรัฐ

ผู้จัดการแปลง : นายสุเทพ ลินชัย (เกษตรกรอำเภอท่าใหม่)

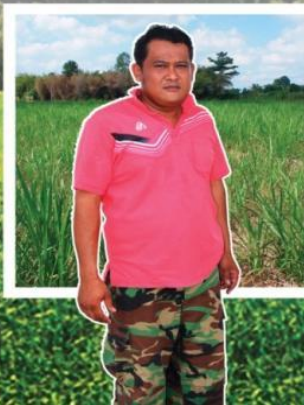
- ราคาผลผลิตกิโลกรัมละ 60 บาท
- รายได้รวมของกลุ่ม 31.77 ล้านบาท
- ต้นทุนการผลิตลดลง 9.9%
- ผลผลิตเกรดคุณภาพส่งออกเพิ่มขึ้นจาก 70% เป็น 80%



# ตัวอย่างผลการดำเนินงานในแปลงใหญ่

**ผลิตโคขุนพันธุ์ดี**  
**มีมาตรฐานฟาร์ม การตลาดมั่นคง**

## แปลงใหญ่โคเนื้อ



ตำบลหินดาด อำเภอปางศิลาทอง จังหวัดกำแพงเพชร  
พื้นที่ 208 ไร่



สหกรณ์ เกษตรกร 34 ราย  
**ประธานแปลง** นายทวี อินโห้  
**ผู้จัดการแปลง** นายศรีสุเทพ ตั้งกิจธรรม  
ผู้อำนวยการกลุ่มส่งเสริมสหกรณ์ 2



โคขุนมีชีวิต และผลิตภัณฑ์เนื้อโคขุน  
มาตรฐานฟาร์มเลี้ยงโคเนื้อของกรมปศุสัตว์



**เชื่อมโยงการตลาดรับซื้อโคเนื้อกับลูกค้า** ได้แก่ สหกรณ์เครือข่าย  
ผู้เลี้ยงโคเนื้อ จ.นครปฐม, สุรสิงห์ฟาร์ม, กุงขาวฟาร์ม,  
พงษ์วัฒน์ฟาร์ม เป็นต้น ทดลองขุนโคปลายน้ำส่งโรงเชือด  
ชำแหละเป็นชิ้นส่วน ทดลองทำตลาดเนื้อโคขุนเอง



**ต้นทุนการผลิต** ลดลง 15 %  
**ผลผลิต** เพิ่มขึ้น 20 %  
**ราคาขายผลผลิต** สูงกว่าตลาด 2%

# ตัวอย่างผลการดำเนินงานในแปลงใหญ่

ผลิตข้าวเหนียวคุณภาพ  
ทำการตลาดตรงต่อใจ

สร้างผลิตภัณฑ์มูลค่า

ทำการตลาดตรงต่อใจ

## แปลงใหญ่ข้าว



ตำบลหนองแก้ว อำเภอหางดง  
จังหวัดเชียงใหม่ พื้นที่ 3,045 ไร่



วิสาหกิจชุมชนแปลงใหญ่อำเภอหางดง  
เกษตรกร 387 ราย

ประธานแปลง นายพืด ไชยวงศ์

ผู้จัดการแปลง นางนันทิยา ดวงไทย เกษตรอำเภอหางดง



ข้าวเปลือกคุณภาพ, ข้าวสาร, ข้าวกล้องบรรจุถุงสุญญากาศ  
เมล็ดพันธุ์ข้าวสันป่าตอง1 ผลผลิตพืชหลังนา เช่น ข้าวโพดหวาน  
มะเขือเทศ ผลิตภัณฑ์แปรรูป เช่น ข้าวแต่น้ำ ข้าวเกรียบบัว (ข้าวคอบ)  
ข้าวคั่ว ขนมจากแป้งข้าว เช่น ขนมทองม้วนมาตรฐาน GAP ข้าว



การทำ MOU โดยคณะกรรมการแปลงใหญ่อำเภอหางดง ร่วมกับสำนักงาน  
เกษตรอำเภอหางดง และสำนักงานสหกรณ์จังหวัดเชียงใหม่ ดำเนินการเจรจาข้อตกลง  
รับซื้อผลผลิต ข้าวเปลือกพันธุ์สันป่าตอง1 กับผู้ประกอบการค้าส่งข้าวไปต่างประเทศ



ต้นทุนการผลิต ลดลง 20 %

ผลผลิต เพิ่มขึ้น 20 %

ราคาขายผลผลิตสูงกว่าตลาด 500 บาท





ขอบคุณ